



SOLUTIONS POUR CAVE À VIN

Résidentielles et commerciales




Richelieu

SUPPORTS MURAUX

pour bouteilles de vin



- Entièrement personnalisable
- Anneaux en silicone pour une stabilité antidérapante
- Finition de qualité

Supports muraux en aluminium



Nek Rite

Vendus en paires

Capacité	Aluminium brossé	Noir mat
Une paire supporte 1 bouteille de 750 ml	WPNR110	WPNR1900
Une paire supporte 2 bouteilles de 750 ml	WPNR210	WPNR2900
Une paire supporte 3 bouteilles de 750 ml	WPNR310	WPNR3900



XY

Vendus en paires

Capacité	Aluminium brossé	Noir mat
Une paire supporte 1 bouteille de 750 ml	WPXY10	WPXY900



Beta Bloc

Vendus en paires

Capacité	Aluminium brossé	Noir mat
2 paires supportent 3 bouteilles de 750 ml	WPBB10	WPBB900



Accessoires

Instructions d'installation
disponible en ligne

Rondelles pour installation
sur mur de cloison sèche
WPW11810



Vendues par sac de 2 unités

Boulons d'espacement pour
panneau texturé ou épais

WPS3810 3/8"
WPS1210 1/2"
WPS0110 1"



Vendus par sac de 2 unités

Vis à têtes hexagonales
pour boulons d'espacement

WPAK114900 1 1/4"
WPAK112900 1 1/2"
WPAK2900 2"
WPAK214900 2 1/4"



Vendues par sac de 2 unités

RANGEMENTS MURAUX ET SUPPORTS À ANGLE

pour bouteilles de vin

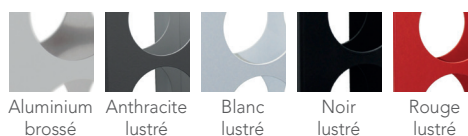


Collections exclusives à Richelieu

- Facile à installer
- Fait d'aluminium (anti-corrosion)
- Fini durable et de haute qualité

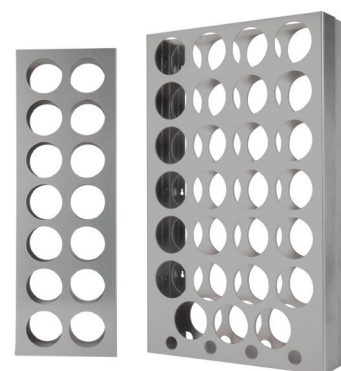


Rangements muraux en aluminium

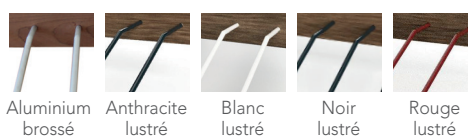


Haut. : 28" (711 mm), Prof. : 9" (229 mm)

Capacité	Largeur	Aluminium brossé	Anthracite lustré*	Blanc lustré*	Noir lustré*	Rouge lustré*
7 bouteilles	5 7/8" (149 mm)	CWVM07BA	CWVM07BA-A	CWVM07BA-W	CWVM07BA-B	CWVM07BA-R
14 bouteilles	9 7/8" (251 mm)	CWVM14BA	CWVM14BA-A	CWVM14BA-W	CWVM14BA-B	CWVM14BA-R
21 bouteilles	13 7/8" (352 mm)	CWVM21BA	CWVM21BA-A	CWVM21BA-W	CWVM21BA-B	CWVM21BA-R
28 bouteilles	17 7/8" (454 mm)	CWVM28BA	CWVM28BA-A	CWVM28BA-W	CWVM28BA-B	CWVM28BA-R
29 bouteilles	17 7/8" (454 mm)	CWVM29BA	CWVM29BA-A	CWVM29BA-W	CWVM29BA-B	CWVM29BA-R
31 bouteilles	17 7/8" (454 mm)	CWVM31BA	CWVM31BA-A	CWVM31BA-W	CWVM31BA-B	CWVM31BA-R
Coin 45°	13 9/16" (344 mm)	WVA90	WVA90-A	WVA90-W	WVA90-B	WVA90-R



Supports à angle en bois et aluminium



Haut. : 28" (711 mm), Prof. : 9" (229 mm)

Capacité	Largeur	Aluminium brossé	Anthracite lustré*	Blanc lustré*	Noir lustré*	Rouge lustré*
1 bouteille	5 1/2" (140 mm)	CWH01BA	CWH01BA-A	CWH01BA-W	CWH01BA-B	CWH01BA-R
2 bouteilles	11 1/2" (292 mm)	CWH02BA	CWH02BA-A	CWH02BA-W	CWH02BA-B	CWH02BA-R
4 bouteilles	22 7/8" (581 mm)	CWH04BA	CWH04BA-A	CWH04BA-W	CWH04BA-B	CWH04BA-R
6 bouteilles	35 3/8" (899 mm)	CWH06BA	CWH06BA-A	CWH06BA-W	CWH06BA-B	CWH06BA-R
8 bouteilles	47 13/16" (1210 mm)	CWH08BA	CWH08BA-A	CWH08BA-W	CWH08BA-B	CWH08BA-R



*Commande spéciale

RANGEMENTS À DIVISIONS ET TABLETTES MURALES

pour bouteilles de vin



Rangements à divisions

Supports à bouteilles de vin au design contemporain combinant le bois de merisier torréfié et l'aluminium brossé. Se fixe aisément au plancher et au mur, ou au plafond et au mur.

No	Capacité	Dimensions (L x H x P)
Rangements à divisions		
A WVDV1*	17 bouteilles	14" x 83 5/8" x 3" (356 x 2120 x 76 mm)
B WVDV2*	34 bouteilles	27 3/4" x 83 5/8" x 3" (705 x 2120 x 76 mm)
C WVDV3*	51 bouteilles	40" x 83 5/8" x 3" (1020 x 2120 x 76 mm)
Rangement incliné à divisions incluant 3 tablettes		
C WVDVINC*	46 bouteilles	27 3/4" x 82 3/4" x 3" (705 x 2100 x 76 mm)
Rangement central à divisions		
D WVDVC*	34 bouteilles	26" x 83 5/8" x 3" (660 x 2120 x 76 mm)



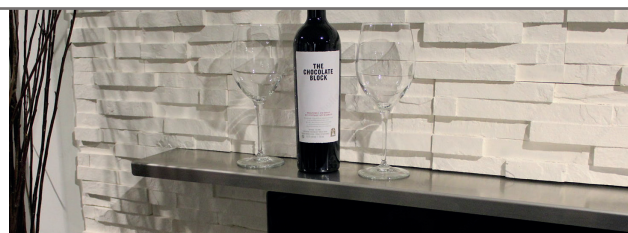
Tablettes murales robustes en aluminium



Aluminium brossé Anthracite lustré Blanc lustré Noir lustré Rouge lustré

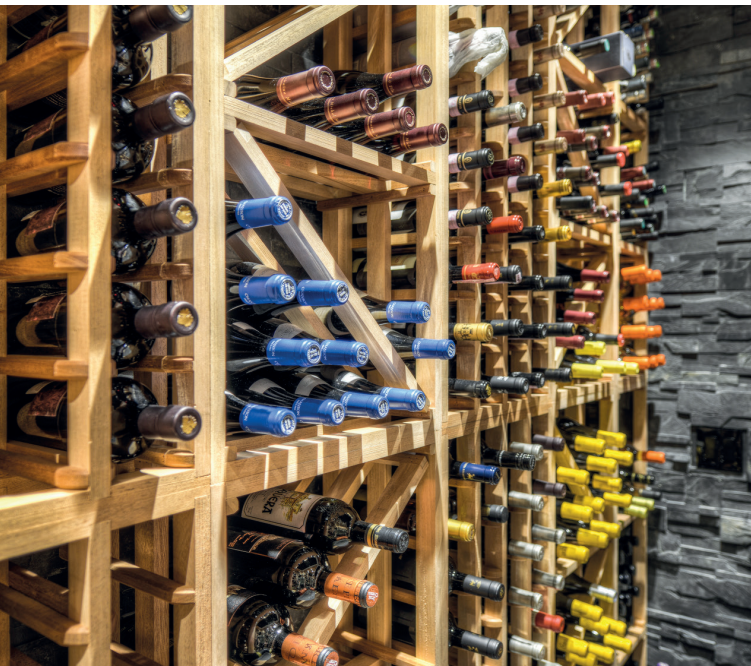
Haut : 1 1/4" (32 mm), Prof. : 6" (152 mm), Cap. de charge : 50 lb/pi (22,67 kg/305 mm)

Largeur	Aluminium brossé*	Anthracite lustré*	Blanc lustré*	Noir lustré*	Rouge lustré*
5 1/2" (140 mm)	WVTM06	WVTM06-A	WVTM06-W	WVTM06-B	WVTM06-R
11 1/2" (292 mm)	WVTM12	WVTM12-A	WVTM12-W	WVTM12-B	WVTM12-R
22 7/8" (581 mm)	WVTM24	WVTM24-A	WVTM24-W	WVTM24-B	WVTM24-R
35 3/8" (899 mm)	WVTM36	WVTM36-A	WVTM36-W	WVTM36-B	WVTM36-R
47 13/16" (1210 mm)	WVTM48	WVTM48-A	WVTM48-W	WVTM48-B	WVTM48-R



CASIERS EN BOIS

pour bouteilles de vin



- Vaste choix de configurations
- Facile à assembler
- Bois de peuplier torréfié aux propriétés anti-moisissure

Casiers individuels

Prof. : 9" (229 mm)

Pour bouteilles standards de 750 ml

No	Capacité	Dimensions (L x H)
Casiers standards		
CCIS83051*	8 bouteilles	5" x 30" (127 x 762 mm)
CCIS124551*	12 bouteilles	5" x 45" (127 x 1140 mm)
CCID323051	32 bouteilles	17 1/2" x 30" (445 x 762 mm)
CCID484551	48 bouteilles	17 1/2" x 45" (445 x 1140 mm)
CCID643051	64 bouteilles	35" x 30" (889 x 762 mm)
CCID964551	96 bouteilles	35" x 45" (889 x 1140 mm)
Casiers standards inclinés		
CIS16*	6 bouteilles	5" x 30" (127 x 762 mm)
CIS110*	10 bouteilles	5" x 45" (127 x 1140 mm)
CCID1243051	24 bouteilles	17 1/2" x 30" (445 x 762 mm)
CIDI40*	40 bouteilles	17 1/2" x 45" (445 x 1140 mm)
CIDI48*	48 bouteilles	35" x 30" (889 x 762 mm)
CIDI80*	80 bouteilles	35" x 45" (889 x 1140 mm)
Casiers en escalier		
CIE68*	68 bouteilles	35" x 45" (889 x 1140 mm)



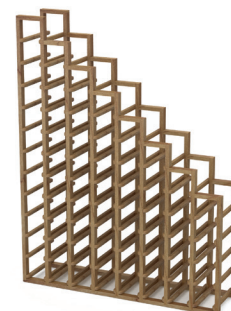
Casier standard pour 12 bouteilles CCIS124551



Casier standard pour 48 bouteilles CCID484551



Casier standard incliné pour 40 bouteilles CIDI40



Casier en escalier pour 68 bouteilles CIE68

De coin pour bouteilles standards de 750 ml

No	Capacité	Dimensions (L x H)
Casiers de coin standard		
CIC32*	32 bouteilles	21" x 30" (533 x 762 mm)
CIC48*	48 bouteilles	21" x 45" (533 x 1140 mm)
Casiers de coin inclinés		
CICI24*	24 bouteilles	21" x 30" (533 x 762 mm)
CICI40*	40 bouteilles	21" x 45" (533 x 1140 mm)

Casier de coin standard pour 32 bouteilles CIC32



Casier de coin standard incliné pour 40 bouteilles CICI40



Pour bouteilles non standards

No	Capacité	Dimensions (L x H)
Casiers pour format magnum		
CISM7*	7 bouteilles	5 3/4" x 30" (146 x 762 mm)
CISM10*	10 bouteilles	5 3/4" x 45" (146 x 1140 mm)
Casiers pour vin de glace / demi-bouteille		
CISG8*	8 bouteilles	4 1/2" x 30" (114 x 762 mm)
CISG12*	12 bouteilles	4 1/2" x 45" (114 x 1140 mm)

Casier pour 7 bouteilles magnum CISM7



Casier pour 12 bouteilles de vin de glace CISG12



*Commande spéciale

CASIERS EN BOIS ET EN VERRE

pour bouteilles de vin



Casier
caisson pour
42 bouteilles
BIN42



Casier
diamant pour
54 bouteilles
CDIA544551



Casier
non incliné
pour 12 bouteilles
MODVERRE18



Casier
incliné pour
10 bouteilles
MODVERRE10

Casiers en vrac en bois pour tout format de bouteilles

Prof. : 9" (229 mm)

Casiers avec tablettes de verre pour tout format de bouteilles

Prof. : 9" (229 mm)

No	Capacité	Dimensions (L x H)
Casiers caisson		
BIN42*	42 bouteilles	17 1/2" x 30" (445 x 762 mm)
BIN69*	69 bouteilles	17 1/2" x 45" (445 x 1140 mm)
BIN96*	96 bouteilles	35" x 30" (889 x 762 mm)
BIN159*	159 bouteilles	35" x 45" (889 x 1140 mm)
Casiers diamant		
CDIA363051	36 bouteilles	17 1/2" x 30" (445 x 762 mm)
CDIA544551*	54 bouteilles	17 1/2" x 45" (445 x 1140 mm)

No	Capacité	Dimensions (L x H)
Casiers non inclinés		
MODVERRE12*	12 bouteilles	17 1/2" x 30" (445 x 762 mm)
MODVERRE18*	18 bouteilles	17 1/2" x 45" (445 x 1140 mm)
Casiers inclinés		
MODVERRE10*	10 bouteilles	17 1/2" x 30" (445 x 762 mm)
MODVERRE16*	16 bouteilles	17 1/2" x 45" (445 x 1140 mm)

Porte-bouteilles en angle en bois pour bouteilles standards de 750 ml

Prof. : 9" (229 mm)

No	Capacité	Dimensions (L x H)
ITOP1*	1 bouteille	5" x 12" (127 x 305 mm)
ITOP4*	4 bouteilles	17 1/2" x 12" (445 x 305 mm)
ITOP8*	8 bouteilles	35" x 12" (889 x 305 mm)

Porte-bouteille
en angle
pour 1 bouteille
ITOP1



Porte-bouteille
en angle
pour 4 bouteilles
ITOP4



PRÉSENTOIRS, BASES OU TABLETTES ET ACCESSOIRES pour casiers à vin



Présentoirs pour tout format de bouteilles

Prof. : 9" (229 mm)

No	Description	Dimensions (L x H)
Carré		
A	ARCHEPD*	35" x 45" (889 x 1143 mm)
En forme d'arche		
B	ARCHEP*	35" x 45" (889 x 1143 mm)
C	ARCHEI20*	Avec casiers inclinés pour 20 bouteilles 35" x 45" (889 x 1143 mm)
D	ARCHE24*	Avec casiers standards pour 24 bouteilles 35" x 45" (889 x 1143 mm)



Présentoirs de coin pour tout format de bouteilles

Prof. : 9" (229 mm)

No	Description	Dimensions (L x H)
E	TABCOIN30*	Casier 30" 9" x 30" (229 x 762 mm)
F	TABCOIN45*	Casier 45" 9" x 45" (229 x 1143 mm)



Bases ou tablettes

Épais. : 1 3/8" (35 mm)

No	Description	Dimensions (L x l)
G	CBM9651*	Avec moulure 9" x 96" (229 x 2440 mm)
H	BTABCOIN*	Coin extérieur 9" x 9" (229 x 229 mm)
I	BCOIN*	Coin intérieur 9" x 21" (229 x 533 mm)



Accessoires

No	Description	Dimensions (L x l x É)
J	MJ009651	Moulure de joint universel 1 3/4" x 96" x 3/4" (45 x 2440 x 19 mm)
K	MF009651	Traverse non dentelée 1 1/16" x 96" x 5/8" (27 x 2440 x 16 mm)
L	WS040060	Ancrage de fixation 1 25/32" x 1 31/32" x 1 25/32" (45 x 50 x 45 mm)



*Commande spéciale



Supports pour verres à vin en aluminium et pvc Prof. : 12 1/4" (311 mm)

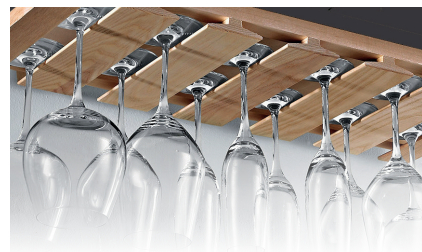


Capacité	Largeur	Aluminium brossé	Anthracite lustré*	Blanc lustré*	Noir lustré*	Rouge lustré*
3 verres	6 1/4" (159 mm)	WGH06	WGH06-A	WGH06-W	WGH06-B	WGH06-R
6 verres	10 3/8" (264 mm)	WGH12	WGH12-A	WGH12-W	WGH12-B	WGH12-R
15 verres	22 7/8" (581 mm)	WGH24	WGH24-A	WGH24-W	WGH24-B	WGH24-R
24 verres	35 3/8" (899 mm)	WGH36	WGH36-A	WGH36-W	WGH36-B	WGH36-R
33 verres	47 13/16" (1210 mm)	WGH48	WGH48-A	WGH48-W	WGH48-B	WGH48-R



Supports pour verres à vin en bois Prof. : 12 1/4" (311 mm)

Capacité	Largeur	Cerisier	Érable	Chêne
3 verres	30" (762 mm)	9620080	9620150	9620250
6 verres	36" (914 mm)	9630080	9320150	9630250



Supports pour verres à vin en métal

Capacité	Dimensions (L x P)	Laiton	Chrome	Bronze huilé	Nickel satiné
3 verres	4" x 11" (102 x 279 mm)	88007130	88007140	-	-
3 verres	4 1/4" x 11" (108 x 279 mm)	315011BR	315011CR	315011ORBI	315011SN
4 verres	4 1/4" x 16" (108 x 406 mm)	315016BR	315016CR	315016ORBI	315016SN
5 verres	4 1/4" x 18" (108 x 457 mm)	315018BR	315018CR	315018ORBI	315018SN
9 verres	10 7/8" x 10 7/8" (276 x 276 mm)	-	2750140	-	-
12 verres	17" x 11" (432 x 279 mm)	-	-	345011ORB1	345011SN



*Commande spéciale



À votre service à travers l'Amérique du Nord

CANADA

Tél. : 1 800 361-6000
Télé. : 1 800 363-0193

www.richelieu.com

ÉTATS-UNIS

Tél. : 1 800 619-5446
Télé. : 1 800 876-7454



WINECELLAR01F
Imprimé au Canada 2\$