

# FOURNITURES D'ATELIER

Pour vos besoins  
quotidiens

ADHÉSIFS  
COUTEAUX  
PRODUITS DE FINITION  
GANTS  
OUTILLAGE À MAIN  
NIVEAUX  
CLOUEUSES  
PRODUITS  
D'EMBALLAGE  
PONCEUSES  
RESPIRATEURS  
SCCELLANTS  
AGRAFEUSES  
RUBANS



COMMANDEZ  
DÈS  
MAINTENANT!



**R**  
Richelieu

# FOURNITURES D'ATELIER

Richelieu vous propose un catalogue regroupant l'ensemble de fournitures d'utilité courante dont vous avez besoin quotidiennement. Dans un format pratique, ce catalogue renferme les produits les plus populaires de nos différentes catégories de produits tels que scellants, adhésifs, outils, rubans, fournitures d'emballage, etc. Assurez-vous d'avoir ce catalogue sous la main et consultez-le régulièrement; vous êtes assurés de trouver le produit désiré, tout en épargnant temps et argent.

Commandez en utilisant notre site web au [www.Richelieu.com](http://www.Richelieu.com)

## Table des matières

<b>ADHÉSIFS, SCELLANTS ET ACCESSOIRES</b>	<b>A3 - A9</b>
Adhésifs Mitre Pro et Fastcap	A3
Adhésifs Titebond	A4
Adhésifs LionGrip	A5 - A7
Accessoires pour adhésifs	A8
Adhésifs et scellants au silicone	A9
<b>Vidéo : Scellant 100% Silicone</b>	<b>A9</b>
<b>ABRASIFS</b>	<b>B10 - B14</b>
Abrasifs en feuille et éponges de ponçage	B10
Disques de ponçage	B11 - B13
Ponceuses et abrasifs en feuille	B13 - B14
<b>OUTILS</b>	<b>C15 - C35</b>
Cloueuses et agrafeuses	C15 - C17
<b>Vidéo : Cloueuses sans tête - calibre 23</b>	<b>C15</b>
Clous et agrafes	C17 - C18
Compresseurs et accessoires	C19
Scies cloches et Accessoires	C20 - C21
Lames universelles	C22
Scie circulaire et lames	C23
Mèches	C24 - C25
Scies sauteuses et lames	C26 - C27
Autres outils et accessoires	C27 - C28
Lamelles et goujons	C28
<b>Vidéo : Ensemble «Dowelmax»</b>	<b>C28</b>
Couteaux, couperêts et limes	C29 - C31
Outilsillage manuel	C32
<b>Vidéo : «Gorilla Grippers»</b>	<b>C32</b>
Tournevis	C33
<b>Vidéo : Adaptateur angulaire pour embouts de tournevis</b>	<b>C34</b>
Accessoires pour outillage	C34
Rubans à mesurer	C35
<b>PRODUITS DE FINITION</b>	<b>D36 - D38</b>
Produits bouche-pores et de retouche	D36
<b>Vidéos : Marqueurs de retouche Mohawk (3)</b>	<b>D36</b>
<b>Vidéo : Bâtonnets de remplacement «Blendal»</b>	<b>D37</b>
Huiles, lacques et scellants	D38
<b>FOURNITURES D'ATELIER</b>	<b>E39 - E43</b>
Rubans 3M	E39
Couvertures de déménagement	E40
Pinceaux et grattoirs	E40
Chiffons, rouleaux et plateaux	E41
Système de préparation à la peinture	E42 - E43
<b>SÉCURITÉ</b>	<b>F44 - F53</b>
Masques antipoussière	F44
Respirateurs et filtres	F45
Protection des yeux	F46 - F48
Protection de l'ouïe	F48 - F49
Protection de la tête	F49
Gants	F50 - F52
Vêtements de protection	F53
<b>SUPPORT DE TRAVAIL</b>	<b>G54 - G59</b>
Accessoires de support de travail	G54 - G57
<b>Vidéo : Chariot de transport «ROLLER»</b>	<b>G55</b>
<b>Vidéo : Accessoire de levage de panneaux «LegUp<sup>MC</sup>»</b>	<b>G56</b>
«Majig» et gabarits de montage	G57
<b>Vidéo : Ensembles de gabarit de montage pour poignées et boutons</b>	<b>G57</b>
Indicateurs numériques	G58
<b>Vidéo : Outil de traçage «Thingamejig»</b>	<b>G58</b>
Calfeutnants et séchoir	G59
<b>Vidéo : Brûleur catalytique sans flamme</b>	<b>G58</b>
<b>PRODUITS D'ENTRETIEN</b>	<b>H60 - H65</b>
Lubrifiants et nettoyants	H60 - H62
Savons et distributrices	H62
Produits d'emballage	H63
Chiffons et distributrices à chiffons	H64
Essuie-mains et distributrices à papier	H65

# Adhésifs et scellants

SECTION A

## Mitre-Pro

Système d'adhésif à haute viscosité, conçu pour des matériaux absorbants et des travaux de collage exigeant le remplissage de larges fissures.

	DESCRIPTION	VOLUME
<b>099606A</b>	ACTIVATEUR	6,76 OZ (200 ML)
<b>099606G</b>	COLLE (Viscosité moyenne)	1,76 OZ (50 G)
<b>099606GT</b>	COLLE (Viscosité liquide)	1,76 OZ (50 G)

L'activateur n'affecte pas les plastiques PVC.



Colle en  
10 secondes

Sans serrage!



## Colle contact 2P-10

L'adhésif 2P-10 est une colle bicomposant à liaison rapide. Il suffit d'appliquer l'adhésif et de pulvériser l'activateur pour créer une liaison puissante et permanente. Sa rapidité de séchage et sa résistance constituent ses deux avantages les plus importants.

NO.	VISCOSITÉ	VOLUME
<b>916499</b>	FLUIDE	2.25 OZ (66.54 ML)
<b>916438</b>	MOYEN	2.25 OZ (66.54 ML)
<b>916496</b>	ÉPAIS	2.25 OZ (66.54 ML)
<b>9164311</b>	GEL	2.25 OZ (66.54 ML)
<b>916442</b>	SOLVANT	2 OZ (59.15 ML)
<b>916440</b>	ACTIVATEUR	2 OZ (59.15 ML)
<b>918842</b>	FLUIDE	8 OZ (236.59 ML)
<b>916428</b>	MOYEN	10 OZ (295.74 ML)
<b>916429</b>	ÉPAIS	10 OZ (295.74 ML)
<b>916431</b>	GEL	10 OZ (295.74 ML)
<b>916453</b>	ACTIVATEUR	10 OZ (295.74 ML)
<b>918850</b>	GEL	10.14 OZ (300 ML)

Colle en  
10 secondes



Sans serrage!

## RENFORCÉ AU CAOUTCHOUC

<b>916467</b>	ÉPAIS	2.25 OZ
<b>916469</b>	ÉPAIS	10 OZ
<b>916461</b>	GEL	2.25 OZ
<b>916465</b>	GEL	10 OZ

## Activateur aérosol 2P-10

Colle en 10 secondes! Polymérisation en 30 secondes.

NO.	DESCRIPTION	VOLUME
<b>916453</b>	2P-10 AÉROSOL	12 OZ (354,88 ML)



## Trousse de système d'adhésion 2P-10

Produits inclus:

- 1 x Gel 2,25 oz
- 2 x Activateurs 2 oz
- 1 x Épais 2,25 oz
- 1 x Solvant 2 oz
- 1 x Moyen 2,25 oz

NO.	DESCRIPTION
<b>Q2P10KIT</b>	TROUSSE



## Adhésifs colorants 2P-10

Cette gamme est spécifiquement conçue pour le système 2P-10. Mélangez le colorant sec de manière à obtenir la nuance désirée sur la palette, puis ajoutez une petite quantité d'adhésif 2P-10 en gel. Permet un remplissage à la perfection en quelques minutes seulement. Le colorant est extrêmement performant sur toutes les surfaces.

NO.	DESCRIPTION
<b>918856</b>	TROUSSE



Tous les produits sont vendus à l'unité à l'exception de ceux avec une \*. Ceux-ci sont vendus à la caisse.

Adhésifs

A3

COMMANDEZ  
DÈS  
MAINTENANT!

**Richelieu**  
richelieu.com



### Colle PVA à bois originale Titebond

La colle à bois originale Titebond constitue la norme pour tous les travaux du bois. Idéale pour le bois, les panneaux durs, les stratifiés, les panneaux d'aggloméré, le cuir, le tissu et les autres matériaux poreux. Facile à utiliser et non toxique, elle se lave facilement avec de l'eau.

- Durcit rapidement pour réduire le délai de serrage
- Liaison supérieure à celle du bois
- Excellente résistance à la chaleur et aux solvants
- Excellente aptitude au ponçage
- Non affectée par les finis
- Polyvalente : colle le bois, les panneaux durs, les stratifiés à haute pression et les panneaux d'aggloméré
- Nettoyage facile à l'eau

NO.	VOLUME	QTÉ/BOÎTE
15005066	3,79 L (1 GALLON)	2
15005067	18,93 L (5 GALLONS)	1



### Colle PVA à bois fluorescente Titebond II

La colle à bois fluorescente Titebond II contient une teinture qui, lorsque regardée sous une lumière noire, permet aux menuisiers de vérifier les joints de colle afin de faciliter le processus de nettoyage.

- Satisfait la norme ANSI type II en matière de résistance à l'eau
- Polyvalente : colle le bois, les panneaux rigides, les stratifiés HPL et les panneaux de particules
- Excellente résistance à la chaleur et aux solvants
- Durcissement rapide limitant le temps de serrage
- Idéale pour les systèmes de collage à radiofréquences
- Facile à nettoyer avec de l'eau

NO.	VOLUME	QTÉ/BOÎTE
15002316	3,79 L (1 GALLON)	2
15002317	18,93 L (5 GALLONS)	1



### Colle PVA à bois Titebond à prise lente

Cette version de colle à bois Titebond offre une prise plus lente que la colle à bois classique Titebond, tout en assurant une performance supérieure dans une grande variété d'applications, notamment l'encollage de chants et de façades.

- Prise lente
- Conseillée pour l'intérieur
- Couleur : jaune
- Temps ouvert : 11 à 30 minutes
- Pellicule sèche : jaune

NO.	VOLUME	QTÉ/BOÎTE
15009106	3,79 L (1 GALLON)	2
15009107	18,93 L (5 GALLONS)	1



### Colle PVA à bois à prise lente Titebond II

Cette colle est conforme aux normes ANSI Type II en matière d'imperméabilité à l'eau. Elle présente un joint translucide et une excellente aptitude au ponçage, en plus de ne pas réagir aux finis.

- Prise lente
- Conseillée pour l'extérieur
- Couleur : blanc cassé
- Temps ouvert : 11 à 30 minutes
- Temps d'assemblage sous pression : 30 minutes +
- Pellicule sèche : blanc

NO.	VOLUME	QTÉ/BOÎTE
15004136	3,79 L (1 GALLON)	2
15004137	18,93 L (5 GALLONS)	1



### Colle PVA à bois Titebond III

La colle à bois Titebond III est non toxique, exempte de solvant et se nettoie à l'eau. Elle est plus sécuritaire à utiliser que les colles à bois imperméables conventionnelles.

- Conseillée pour l'intérieur et l'extérieur
- Couleur : Havane
- Pellicule sèche : brun pâle
- Temps ouvert : 6 à 10 minutes
- Temps d'assemblage sous pression : 11 à 20 minutes

NO.	VOLUME	QTÉ/BOÎTE
15001414	473,18 ML (16 OZ)	12
15001415	946,35 ML (32 OZ)	6
15001416	3,79 L (1 GALLON)	2
15001417	18,93 L (5 GALLONS)	1

Hydrofuge

### Colle PVA blanche Titebond

La colle blanche économique Titebond assure une adhérence exceptionnelle et une prise plus rapide que la plupart des colles semblables.

- Colle tout usage
- Conseillée pour l'intérieur
- Couleur: blanc
- Temps ouvert: 1 à 5 minutes
- Pellicule sèche: transparent

NO.	VOLUME	QTÉ/BOÎTE
150015026	3,79 L (1 GALLON)	2
15005027	18,93 L (5 GALLONS)	1



Forte et économique

### Adhésif à application pinceau/rouleau - LIONGRIP R505

Particulièrement indiqué dans les environnements où les conditions climatiques et les températures ambiantes rendent la liaison difficile.

- Résistance aux températures élevées
- Polyvalence
- Temps ouvert: 60 minutes
- Temps de séchage: 5 à 10 minutes

NO.	COULEUR	VOLUME
R505411L	NATUREL	3,79 L (1 GALLON)
R5052011L	NATUREL	18,93 L (5 GALLONS)



### Adhésif pulvérisable haute performance - LIONGRIP R517

Le choix idéal pour la plupart des applications à adhérence permanente pour une grande variété de substrats.

- Résistance aux températures élevées
- Grande résistance à l'arrachement et au cisaillement
- Hydrofuge
- Flexible
- Temps ouvert: 60 minutes
- Temps de séchage: 3 à 5 minutes

NO.	COULEUR	VOLUME
R5172011L	NATUREL	18,93 L (5 GALLONS)
R5172080L	ROUGE	18,93 L (5 GALLONS)
R5175411L	NATUREL	204,41 L (54 GALLONS)
R5175480L	ROUGE	204,41 L (54 GALLONS)



### Adhésif pulvérisable à haute teneur en solides et faible teneur en COV - LIONGRIP R250

Colle contact à haute teneur en solides adaptée au collage de stratifiés haute pression et à plusieurs autres applications exigeantes. Elle est homologuée GreenGuard, ce qui permet son utilisation dans tous les chantiers certifiés LEED.

- Temps ouvert: jusqu'à 60 minutes
- Temps de séchage: 4 à 6 minutes

NO.	COULEUR	VOLUME
R2502011L	NATUREL	18,93 L (5 GALLONS)
R2502080L	ROUGE	18,93 L (5 GALLONS)
R2505411L	NATUREL	204,41 L (54 GALLONS)
R2505480L	ROUGE	204,41 L (54 GALLONS)



### Nettoyant pour adhésif - LIONGRIP RS020

Dissout efficacement l'adhésif frais ou séché sur la surface des stratifiés ou autres surfaces. Il peut également être utilisé pour nettoyer les outils et les équipements, comme les pulvérisateurs, les pinceaux, les rouleaux et les bacs.

NO.	VOLUME
RS02020L	18,93 L (5 GALLONS)



### Nettoyant et dissolvant d'adhésif tout usage aux agrumes - LIONGRIP RCCAR

Nettoyant et dissolvant pour adhésif. Peut servir à retirer les adhésifs, la graisse, les résidus de décalcomanie, les pellicules de savon et plus encore.

NO.	COULEUR	VOLUME
RCCAR13C	TRANSPARENT	13 OZ
RCCAR09C	TRANSPARENT	9 LB



NOUVEAU!

Très puissant

Tous les produits sont vendus à l'unité à l'exception de ceux avec une \*. Ceux-ci sont vendus à la caisse.



NOUVEAU!



### Colle PVA blanche - LIONGRIP 1000

Adhésif d'usage général pour l'assemblage et le contre-collage du bois dans la fabrication de meubles et de cabinets.

- Sécurise les pièces rapidement
- Réduit le glissement dans les serres
- Adhésion robuste et durable
- Se ponce très bien
- Temps d'ouverture de moyen à long
- Visible sous rayons ultraviolets

NO.	VOLUME	QTÉ/BOÎTE
R1000130	3,79 L (1 GALLON)	4
R1000530	18,93 L (5 GALLONS)	1
R10004530	170,34 L (45 GALLONS)	1

NOUVEAU!



### Colle PVA résistante à l'humidité et pour fabrication d'étal de boucher - LIONGRIP

Adhésif haute performance de type II prescrit lorsqu'un collage doit résister à l'humidité. Sa viscosité est adaptée pour les équipements d'aboutage automatique du bois (Finger Jointer) et rouleaux applicateurs utilisés pour le placage du bois et de laminés haute densité. Il est aussi recommandé pour le contre-collage du bois sur presse haute fréquence.

- Rencontre la norme ASTM 5572 TYPE II - Résistance à l'eau, usage intérieur
- Rencontre la norme ASTM E2074 pour le collage de portes intérieures, coupe feu jusqu'à 90 minutes
- Certification NSF51: contact avec des aliments
- Visible sous rayons ultraviolets

NO.	VOLUME	QTÉ/BOÎTE
R2000130	3,79 L (1 GALLON)	4
R2000530	18,93 L (5 GALLONS)	1
R20004530	170,34 L (45 GALLONS)	1

NOUVEAU!



### Colle PVA jaune - LIONGRIP 3000

LIONGRIP 3000 est un adhésif pour ébéniste très polyvalent et procure de bons résultats de collage pour les applications conventionnelles d'assemblage et de contre-collage du bois dans la fabrication de meubles et d'armoires.

- Sécurise les pièces rapidement
- Trait de colle dur et robuste
- Se ponce très bien
- Temps de séchage rapide
- Visible sous rayons ultraviolets

NO.	VOLUME	QTÉ/BOÎTE
R3000111	3,79 L (1 GALLON)	4
R3000511	18,93 L (5 GALLONS)	1
R30004511	170,34 L (45 GALLONS)	1

A6

NOUVEAU!



### Colle PVA haute performance pour bois durs - LIONGRIP 5000

LIONGRIP 5000 est un adhésif haute performance spécialement formulé pour le contre-collage (Faces et rives) de bois durs. Il est utilisé lorsque des collages excessivement robustes et durables sont désirés.

- Sécurise les pièces rapidement
- Caractéristiques d'adhésions supérieures sur bois durs
- Meilleur mouillage et pénétration dans le bois
- Visible sous rayons ultraviolets

NO.	VOLUME	QTÉ/BOÎTE
R5000130	3,79 L (1 GALLON)	4
R5000530	18,93 L (5 GALLONS)	1
R50004530	170,34 L (45 GALLONS)	1



### Adhésifs pulvérisables à haute température et haute performance

Adhésif puissant qui assure un excellent contact. La résistance initiale permet une adhérence uniforme et élevée qui convient à divers types de laminés.

- Temps ouvert: 30 minutes
- Taux de couverture: Minimum de 2,5 g secs/pi<sup>2</sup>
- Nettoyage: LIONGRIP RS02020L, RCCAR13C ou RCCAR09C

#### LIONGRIP R015

- Point d'éclair: -156°F
- Temps de séchage: approximativement 2 à 3 minutes
- Concentration en COV: 426 g par litre (méthode 24 de l'EPA)

NO.	VOLUME	COULEUR	QTÉ/BOÎTE
R01516C	16 OZ	TRANSPARENT	12
R01511C	11 LB	TRANSPARENT	1
R01511R	11 LB	ROUGE	1
R01538C	38 LB	TRANSPARENT	1
R01538R	38 LB	ROUGE	1
R015177C	177 LB	TRANSPARENT	1
R015177R	177 LB	ROUGE	1



Notre meilleur vendeur!

#### LIONGRIP R015NF

- Haute résistance à la chaleur
- Séchage rapide
- Haute performance
- Prise rapide
- Couvre facilement et uniformément
- Forte adhérence et excellentes propriétés de contact

NO.	VOLUME	COULEUR	QTÉ/BOÎTE
R015NF35C	35 LB	TRANSPARENT	1
R015NF35G	35 LB	VERT	1
R015NF162C	162 LB	TRANSPARENT	1
R015NF162G	162 LB	VERT	1
R015NF326C	326 LB	TRANSPARENT	1
R015NF326G	326 LB	VERT	1



Ininflammable

#### LIONGRIP R013

- Point d'éclair: -13°F
- Temps de séchage: approximativement 2 à 3 minutes
- Concentration en COV: 141,5 g par litre (méthode 24 de l'EPA)

NO.	VOLUME	COULEUR	QTÉ/BOÎTE
R01313C	13 OZ	TRANSPARENT	12
R01323C	23 LB	TRANSPARENT	1
R01323R	23 LB	ROUGE	1
R013124C	124 LB	TRANSPARENT	1
R013124R	124 LB	ROUGE	1
R013252C	252 LB	TRANSPARENT	1
R013252R	252 LB	ROUGE	1



Faible en COV

#### LIONGRIP R661

- Point d'éclair: -13°F
- Temps de séchage: approximativement 3 à 5 minutes
- Concentration en COV: 651 g par litre (méthode 24 de l'EPA)

NO.	VOLUME	COULEUR	QTÉ/BOÎTE
R66130C	30 LB	TRANSPARENT	1
R66130R	30 LB	ROUGE	1
R661140C	140 LB	TRANSPARENT	1
R661140R	140 LB	ROUGE	1
R661300R	300 LB	TRANSPARENT	1



A7

Tous les produits sont vendus à l'unité à l'exception de ceux avec une \*. Ceux-ci sont vendus à la caisse.



#### Rouleau à colle - texture légère - fibre de verre et adhésif

• Centre de 1 1/2" de diamètre

NO.	DESCRIPTION	QTÉ/BOÎTE
D015030	ROULEAU AVEC POIGNÉE, 3" DE LARGE	1
D015031	ROULEAU DE RECHARGE, 3" DE LARGE	1
DYROLLERADH	ROULEAU DE RECHARGE, 9,5" DE LARGE	1



#### Buses de pulvérisation

NO.	DESCRIPTION	QTÉ/BOÎTE
TIP6501	65 DEGRÉS	1
TIP80015E	80 DEGRÉS	1
TPU9501	95 DEGRÉS	1



#### Pistolet pulvérisateur pour adhésif en bombonne

NO.	DESCRIPTION	QTÉ/BOÎTE
AA23L45885	DÉBIT RÉGLABLE	1



#### Boyaux en "T" pour insertion de deux pistolets pulvérisateurs

NO.	DESCRIPTION	QTÉ/BOÎTE
TFIT2GUNS	BOYAU EN "T"	1



#### Boyaux

NO.	DESCRIPTION	QTÉ/BOÎTE
WSB06	6 PI	1
WSB09	9 PI	1
WSB12	12 PI	1
WSB18	18 PI	1
WSB25	25 PI	1



### Adhésif de construction LIONGRIP PU Plus

Ce produit pour applications intérieures et extérieures est trois fois plus fort que les adhésifs de construction classiques à base de solvant et est spécialement conçue pour les assemblages de substrats résistants à l'eau. Monocomposant 100 % polyuréthane conforme aux normes relatives aux COV.

NO.	VOLUME	QTÉ/BOÎTE
R519300PU	296 ML (10 OZ)	12

### Adhésif intérieur/extérieur (à usages multiples)

Cette colle à fonctions variées est conçue pour coller la plupart des matériaux de construction, y compris la mousse, le plastique, le bois et la tuile en céramique.

NO.	VOLUME	QTÉ/BOÎTE
15003451	299 ML (10.1 OZ)	12

### Adhésif de construction robuste PRO

Produit écologique à faible teneur en COV. L'adhésif de construction robuste PRO est une formule de première qualité conçue pour les projets de construction et de réparation les plus exigeants incluant le collage d'une surface poreuse à une surface non poreuse.

NO.	VOLUME	QTÉ/BOÎTE
15005251	296 ML (10 OZ)	12

### Scellant 100% silicone pour cuisine et salle de bain

Une fois durci, il résiste entièrement aux moisissures.

NO.	COULEUR	VOLUME	QTÉ/BOÎTE
94160030	BLANC	300 ML (10,14 OZ)	12
94160011	TRANSPARENT	300 ML (10,14 OZ)	12

### Calfeutrant acrylique ultra siliconé

Peinturable après quelques minutes.

NO.	COULEUR	VOLUME	QTÉ/BOÎTE
94150130	BLANC	300 ML (10,14 OZ)	12
94150111	TRANSPARENT	300 ML (10,14 OZ)	12

### Scellant «NUFLEX®» 180 Bain et tuiles

Scellant acrylique siliconé.

NO.	COULEUR	VOLUME	QTÉ/BOÎTE
94150116211	TRANSPARENT	162 ML (5,48 OZ)	12
94150116230	BLANC	162 ML (5,48 OZ)	12
94150116240	AMANDE	162 ML (5,48 OZ)	12

### Scellant/adhésif au silicone CSL 160

CSL160 est idéal pour sceller les joints autour des travaux de menuiserie, des panneaux d'armoires, des baignoires, des éviers et des douches, des comptoirs, des fenêtres, des portes et des solins, et il est même idéal comme adhésif tout usage.

NO.	COULEUR	VOLUME	QTÉ/BOÎTE
160011	TRANSPARENT	300 ML (10,14 OZ)	20
160030	BLANC	300 ML (10,14 OZ)	20
160040	AMANDE	300 ML (10,14 OZ)	20
160060	BRUN MOYEN	300 ML (10,14 OZ)	20
160090	NOIR	300 ML (10,14 OZ)	20
CS1T	TRANSLUCIDE	300 ML (10,14 OZ)	20
1600401	OS	300 ML (10,14 OZ)	20
1600105	GRIS	300 ML (10,14 OZ)	20

Tous les produits sont vendus à l'unité à l'exception de ceux avec une \*. Ceux-ci sont vendus à la caisse.





M9090540

M9090301 à  
M9090306



**B10**

### Laine d'acier

- Une alternative souple au sablage
- Recommandé pour usage avec les teintures, laques et finis

GRAIN	NO.	QTÉ/BOÎTE
00 TRÈS FIN	<b>M9090301</b>	16
000 EXTRA FIN	<b>M9090302</b>	16
0000 SUPER FIN	<b>M9090303</b>	16
2 MOYEN/RUDE	<b>M9090305</b>	16
3 RUDE	<b>M9090306</b>	16
4/0 (3 1/2" × 125')	<b>M9090540</b>	1 ROULEAU (5 LB)

Vendu en boîte seulement

### Feuilles abrasives «PREMIER RED/ADALOX A275»

- Liaison en résine d'oxyde d'aluminium
- Leader en performance pour finis secs
- Endos papier B
- 9" × 11"

GRAIN	NO.	QTÉ/BOÎTE	GRAIN	NO.	QTÉ/BOÎTE
80	<b>4009110080</b>	50	280	<b>4009110280</b>	100
100	<b>4009110100</b>	100	320	<b>4009110320</b>	100
120	<b>4009110120</b>	100	400	<b>4009110400</b>	100
150	<b>4009110150</b>	100	600	<b>4009110600</b>	100
180	<b>4009110180</b>	100	800	<b>4009110800</b>	100
220	<b>4009110220</b>	100	1000	<b>4009111000</b>	100
240	<b>4009110240</b>	100	1200	<b>4009111200</b>	100

Vendu en boîte seulement

### Feuilles abrasives «PREMIER RED/NO-FIL ADALOX A275»

Conçu pour le ponçage de tous les types de bois et toutes les applications.

- Feuilles de 2 3/4" × 5"
- Abrasif à l'oxyde d'aluminium, catégorie P
- Endos papier B
- Nouveau système liant

GRAIN	NO.	QTÉ/BOÎTE	GRAIN	NO.	QTÉ/BOÎTE
120	<b>5002345120</b>	100	220	<b>5002345220</b>	100
150	<b>5002345150</b>	100	320	<b>5002345320</b>	100
180	<b>5002345180</b>	100	400	<b>5002345400</b>	100

Vendu en boîte seulement

### Bloc de ponçage manuel

- 2 3/4" × 5"
- Pour utilisation avec feuilles abrasives

NO.	QTÉ/BOÎTE
<b>6300234500</b>	1

### Éponges de ponçage «EZ/SOFT-TOUCH»

- 4 1/2" × 5 1/2" × 3/16"
- Convient au ponçage de divers matériaux, notamment le métal, le verre, les composites, le plastique et les surfaces apprêtées ou peintes

GRAIN	NO.	QTÉ/BOÎTE
MICROFIN (P1500/P1200)	<b>5100041205</b>	20
ULTRAFIN (P1000/P800)	<b>5100041210</b>	20
SUPERFIN (P600/P500)	<b>5100041215</b>	20
FIN (P400/P320)	<b>5100041220</b>	20
MOYEN (P180/P120)	<b>5100041225</b>	20

Vendu en boîte seulement

*Meilleurs sur le marché!*

**Disques de ponçage autocollants «PREMIER RED /ADALOX A275»**

GRAIN	Ø 5"	Ø 5" (5 trous)	Ø 6"	Ø 6" (6 trous)	QTÉ/ROULEAU
80	2000050080	2000055080	2000060080	2000066080	100
100	2000050100	2000055100	2000060100	2000066100	100
120	2000050120	2000055120	2000060120	2000066120	100
150	2000050150	2000055150	2000060150	2000066150	100
180	2000050180	2000055180	2000060180	2000066180	100
220	2000050220	2000055220	2000060220	2000066220	100
240	2000050240	2000055240	2000060240	2000066240	100
280	2000050280	2000055280	2000060280	-	100
320	2000050320	2000055320	2000060320	2000066320	100
400	2000050400	2000055400	2000060400	-	100
600	2000050600	-	2000060600	-	100
800	2000050800	-	-	-	100

Vendu en rouleaux seulement

*Un rendement supérieur à la moyenne!*

**Disques de ponçage autocollants «PB273»**

GRAIN	Ø 5"	Ø 6"	QTÉ/ROULEAU
80	1800050080	1800060080	100
120	1800050120	1800060120	100
150	1800050150	1800060150	100
180	1800050180	1800060180	100
220	1800050220	1800060220	100
240	1800050240	1800060240	100
320	1800050320	1800060320	100
400	1800050400	1800060400	100

Vendu en rouleaux seulement



*Bonne valeur monétaire!*

**Disques de ponçage autocollants A290**

GRAIN	Ø 5"	Ø 5" (5 trous)	Ø 6" (6 trous)	QTÉ/ROULEAU
60	1600050060	1600055060	-	100
80	1600050080	1600055080	1600066080	100
100	1600050100	1600055100	1600066100	100
120	1600050120	1600055120	1600066120	100
150	1600050150	1600055150	1600066150	100
180	1600050180	1600055180	1600066180	100
220	1600050220	1600055220	1600066220	100
240	1600050240	1600055240	-	100
280	1600050280	-	-	100
320	1600050320	1600055320	1600066320	100
400	1600050400	-	-	100

Vendu en rouleaux seulement



**B11**



Tous les produits sont vendus à l'unité à l'exception de ceux avec une \*. Ceux-ci sont vendus à la caisse.



*Meilleurs sur le marché!*

### Disques de ponçage autoagrippants «PREMIER RED/ADALOX A275»

GRAIN	Ø 5"	Ø 5" (5 trous)	Ø 5" (8 trous)	Ø 6"	Ø 6" (6 trous)	QTÉ/BTE
80	3000500080	3100055080	3000580080	3000600080	3000660080	100
100	3000500100	3100055100	3000580100	3000600100	3000660100	100
120	3000500120	3100055120	3000580120	3000600120	3000660120	100
150	3000500150	3100055150	3000580150	3000600150	3000660150	100
180	3000500180	3100055180	3000580180	3000600180	3000660180	100
220	3000500220	3100055220	3000580220	3000600220	3000660220	100
240	3000500240	-	3000580240	3000600240	3000660240	100
280	3000500280	-	-	3000600280	3000660280	100
320	3000500320	3100055320	3000580320	3000600320	3000660320	100
400	3000500400	3100055400	3000580400	3000600400	3000660400	100
500	-	-	-	3000600500	3000660500	100
600	3000500600	-	3000580600	3000600600	3000660600	100
800	3000500800	-	-	3000600800	-	100

Vendu en boîte seulement

*Un rendement supérieur à la moyenne!*

### Disques de ponçage autoagrippants «PB273»

GRAIN	Ø 5"	Ø 5" (8 trous)	Ø 6"	Ø 6" (6 trous)	QTÉ/BTE
80	2800050080	2800058080	2800060080	-	100
100	2800050100	-	2800060100	-	100
120	2800050120	-	2800060120	-	100
150	2800050150	2800058150	2800060150	2800066150	100
180	2800050180	2800058180	2800060180	2800066180	100
220	2800050220	2800058220	2800060220	-	100
240	2800050240	-	2800060240	-	100
320	2800050320	2800058320	2800060320	-	100
400	2800050400	-	2800060400	-	100

Vendu en boîte seulement



*Bonne valeur monétaire!*

### Disques de ponçage autoagrippants A290

GRAIN	Ø 5" (5 trous)	Ø 5" (8 trous)	Ø 6" (6 trous)	QTÉ/BTE
60	-	2600058060	-	50
80	2600055080	2600058080	2600066080	50
100	2600055100	2600058100	-	50
120	2600055120	2600058120	2600066120	50
150	2600055150	2600058150	-	50
180	2600055180	2600058180	-	50
220	2600055220	2600058220	2600066220	50
320	2600055320	2600058320	-	50
400	2600055400	-	-	50

Vendu en boîte seulement

## Ponçage à poussière contrôlée

### Disques de ponçage autoagrippants «ABRANET®»

GRAIN	Ø 5"	Ø 6"	QTÉ/BOÎTE
80	-	A9A241080	50
100	A9A232100	A9A241100	50
120	A9A232120	A9A241120	50
150	A9A232150	A9A241150	50
180	A9A232180	A9A241180	50
220	A9A232220	A9A241220	50
240	A9A232240	A9A241240	50
320	A9A232320	A9A241320	50
400	A9A232400	A9A241400	50
600	-	A9A241600	50

Vendu en boîte seulement



### Ponceuse orbitale «MIRKA»

Grâce à une symétrie unique en son genre, elle est aussi confortable de la main gauche que de la main droite, et son corps allongé permet de la saisir à deux mains. Elle est dotée d'un plateau dont l'arrivée d'air centrale améliore la circulation de l'air et permet d'évacuer encore plus rapidement la poussière du centre de l'outil.

NO.	DESCRIPTION	QTÉ/BOÎTE
AMID55020CAUS	PONCEUSE ORBITALE ELECTRIQUE 5"	1
AMID65020CAUS	PONCEUSE ORBITALE ELECTRIQUE 6"	1



### Ponceuse pour travaux moyens à agressifs «SILVER SUPREME»

- Moteur pneumatique de 12 000 tr/min.
- Rotor en composite haute résistance offrant de meilleures qualités lubrifiantes et prolongeant la durée de vie des pales

#### Produit inclus:

- Patin de ponçage à profil bas en uréthane avec contrepois de qualité supérieure

Ø	Ø ORBITAL	DÉTAILS	USAGE	NO.
5"	3/16"	ASPIRATION CENTRALE	PONÇAGE GÉNÉRAL	9169024*
5"	3/16"	ASPIRATION CENTRALE	PONÇAGE GÉNÉRAL	9169024HL**

\* Avec plateau de ponçage autocollant \*\* Avec plateau de ponçage autoagrippant

Tous les produits sont vendus à l'unité à l'exception de ceux avec une \*. Ceux-ci sont vendus à la caisse.





### Ponceuse pour travaux légers à moyens «SPIRIT»

- Moteur pneumatique de 12 000 tr/min.
- Rotor flottant à cinq pales pour une plus grande puissance utile (0.25 HP/186 W)

#### Produit inclus :

- Patin de ponçage à profil bas en uréthane avec contrepoids de qualité supérieure

Ø	Ø ORBITAL	DÉTAILS	USAGE	NO.
5"	3/16"	ASPIRATION CENTRALE	PONÇAGE GÉNÉRAL	<b>9159024*</b>
5"	3/16"	ASPIRATION CENTRALE	PONÇAGE GÉNÉRAL	<b>9159024HL**</b>
6"	3/16"	ASPIRATION CENTRALE	PONÇAGE GÉNÉRAL	<b>9159029HL**</b>

\* Avec plateau de ponçage autocollant \*\* Avec plateau de ponçage autoagrippant



### Outil de finition pour sabler - collet 1/4"

- Ponceuse de finition pneumatique légère "Dyninger", idéale pour les étoiles de ponçage sur broche, sur arbre ou à sillet.
- Pour le ponçage du bois blanc et pré finition, l'ébavurage léger du métal ou la fabrication et la finition de surfaces en composite.
- Excellent pour les pièces en bois, les moulures, les panneaux en relief et les profilés compliqués. Élimine le grain en relief et les fibres lâches lors du ponçage du bois blanc, ainsi que lors du frottement de couches d'impression.
- Comprend un raccord avec contrôle de débit d'air "Dynaswivel" 94407 pour une maniabilité et un contrôle maximal.

Ø	Ø ORBITAL	DÉTAILS	USAGE	NO.
4"	1/4"	LÉGER	FINITION	<b>9152050</b>



### Ponceuse orbitale «DYNABUG II»

- 3" x 4 1/4" (74 x 109 mm)
- Forme rectangulaire qui permet un ponçage en profondeur dans les coins inaccessibles aux patins circulaires

Ø ORBITAL	DÉTAILS	USAGE	NO.
3/32"	SANS ASPIRATION	PONÇAGE ULTRAFIN	<b>9158509*</b>
3/32"	SANS ASPIRATION	PONÇAGE ULTRAFIN	<b>9158500**</b>

\* Avec plateau de ponçage autocollant \*\* Avec plateau de ponçage autoagrippant

### Feuilles abrasives A275 (pour ponceuse orbitale «DYNABUG II»)

- 3" x 4 1/4" (74 x 109 mm)
- Abrasif à l'oxyde au traitement thermique, catégorie P de qualité supérieure

GRAIN	pour 9158509	pour 9158500	QTÉ/BOÎTE
120	<b>5013414120*</b>	<b>5003414120**</b>	100
150	<b>5013414150*</b>	<b>5003414150**</b>	100
180	<b>5013414180*</b>	<b>5003414180**</b>	100
220	-	<b>5003414220**</b>	100
280	-	<b>5003414280**</b>	100
320	-	<b>5003414320**</b>	100

\* Autocollant \*\* Autoagrippant

# B14





VIDÉO



GREX

### Cloueuses à clous sans tête - calibre 23

- Moteur puissant pour enfoncer les attaches dans les bois durs
- Mécanisme de sécurité prévenant le déclenchement accidentel de l'outil
- Design breveté qui élimine le besoin d'ajustement de l'outil aux différentes longueurs d'attaches

NO.	DESCRIPTION	LONGUEUR CLOUS
9145P650L	CLOUEUSE À AIR COMPRIMÉ	1/2" À 2"
9145P635	CLOUEUSE À AIR COMPRIMÉ	3/8" À 1 3/8" (SAUF 1 1/4")

- Peut fonctionner avec des compresseurs plus petits
- Accepte des clous plus longs et est adaptée à plus d'applications pour bois durs

NO.	DESCRIPTION	LONGUEUR CLOUS
9145P650LX	CLOUEUSE À AIR COMPRIMÉ	1/2" À 2"



NOUVEAU!

### Clieuse de finition sans fil - calibre 18

- Clieuse sans fil munie d'un bec étroit, de loin l'outil sans fil le plus petit
- Peut enfoncer plus de 1 300 clous par cartouche de gaz

NO.	DESCRIPTION	QTÉ/BOÎTE
91456C1850	CLOUEUSE	1/2" À 2"
9146GFC0104	CARTOUCHE DE GAZ	N/A
9146GFC0112	CARTOUCHE DE GAZ	N/A



NOUVEAU!



### Clieuse à couronne ondulée - calibre 25

- Moteur puissant permettant une pénétration des attaches dans les matériaux les plus durs
- Design breveté qui élimine le besoin d'ajustement de l'outil aux différentes longueurs d'attaches

NO.	DESCRIPTION	COURONNES ONDULÉES
9145CF15AA	CLOUEUSE À AIR COMPRIMÉ	1/4", 3/8", 1/2"



C15

Tous les produits sont vendus à l'unité à l'exception de ceux avec une \*. Ceux-ci sont vendus à la caisse.



### Cloueuse de finition - calibre 16

Pour les travaux majeurs de finition et convient également à toute construction en bois léger, comme les caissons de portes et de fenêtres.

- Couvercle d'échappement ajustable à 360° permettant l'utilisation de la cloueuse dans n'importe quelle position

NO.	DESCRIPTION	LONGUEUR CLOUS
91451664	CLOUEUSE À AIR COMPRIMÉ	1 1/4" À 2 1/2"



### Cloueuse de finition - calibre 18

- Bout allongé étroit pour travailler les endroits difficiles à atteindre
- Couvercle de bout à relâchement rapide permettant une libération aisée des blocages
- Indicateur du niveau d'attaches restantes dans le magasin

NO.	DESCRIPTION	LONGUEUR CLOUS
9145P1850	CLOUEUSE À AIR COMPRIMÉ	5/8" À 2"
91451850GB	CLOUEUSE À AIR COMPRIMÉ, «GREEN BUDDY»	1/2" À 2"



### Agrafeuse à couronne étroite - calibre 18

Bout allongé unique qui permet la fixation d'attaches autrement difficiles à positionner durant l'assemblage d'armoires et de tiroirs.

NO.	DESCRIPTION	LONGUEUR BROCHES
91459032	AGRAFEUSE À AIR COMPRIMÉ	3/8" À 1 1/4"
91459040	AGRAFEUSE À AIR COMPRIMÉ	1/2" À 1 9/16"

C16



### Agrafeuse à couronne - 50AD - calibre 20

Utilise la série d'agrafes Duo-Fast 5000.

- Moteur puissant avec un temps de recyclage rapide pour un maximum de performance
- Loquet du chargeur à relâche rapide pour un accès rapide au rechargement des attaches
- Tête en acier robuste qui peut être utilisé comme un marteau pour des solutions rapides

NO.	DESCRIPTION	LONGUEUR BROCHES
914550AD	AGRAFEUSE À AIR COMPRIMÉ	3/16" À 5/8"



### Cloueuse de finition et agrafeuse - en magnésium

- Boîtier léger en magnésium
- Échappement d'air pivotant à 360°
- Réglage de la profondeur
- Embout à dégagement rapide
- Mode de tir réglable à double action

#### Produits inclus :

- Clés hexagonales
- Huile de lubrification
- Fiche d'alimentation pivotante
- Lunettes de sécurité

### Cloueuse de finition en magnésium - calibre 18

NO.	DESCRIPTION	LONGUEUR CLOUS
980182	CLOUEUSE À AIR COMPRIMÉ	5/8" À 2"



### Pistolet agrafeur magnésium couronnes étroites - calibre 18

NO.	DESCRIPTION	LONGUEUR BROCHES
9889041	AGRAFEUSE À AIR COMPRIMÉ	5/8" À 1 1/2"

### Clous de finition galvanisés - calibres 16 et 18

Compatible avec :

- Arto Tip Tools • Duofast 700, LFN, 764A • Max NF 16
- Airy ATM 0365, ATF 0350 • Bea SK40 • CRISP-AIR • Hitachi NT65
- Paslode F16, IMF250F • Bex 16ga Bradders • FA500 FN tools
- Porter Cable FN200, FN250, CFN250 • Bostitch BT1200
- Haubold SKN16 • Campbell Hausfeld NB006500 • Bex 16ga Bradders
- FA500 FN tools • Porta Cable FN200, FN250, CFN250
- Bostitch BT1200 • Haubold SKN16 • Campbell Hausfeld NB006500

CALIBRE 16	
NO.	LONGUEUR
98001316B	13/16"
980100B	1"
9801316B	1 3/16"
980114B	1 1/4"
980138B	1 3/8"
980112B	1 1/2"
980134B	1 3/4"
980200B	2"
980214B	2 1/4"
980212B	2 1/2"

CALIBRE 18	
NO.	LONGUEUR
91291058	5/8"
91291034	3/4"
912910100	1"
912911316	1 3/16"
91291114	1 1/4"
91291138	1 3/8"
91291112	1 1/2"
912911916	1 9/16"
91291134	1 3/4"
91291200	2"



Vendu en boîte seulement (5000/boîte)

Tous les produits sont vendus à l'unité à l'exception de ceux avec une \*. Ceux-ci sont vendus à la caisse.



### Agrafes à couronne galvanisées - calibre 20

Compatible avec la série Duo-Fast 5000. Grex 50AD.

NO.	LONGUEUR	QTÉ/BOÎTE
91464014	1/4"	5000
914640516	5/16"	5000
91464038	3/8"	5000
91464012	1/2"	5000
914640916	9/16"	5000

Vendu en boîte seulement



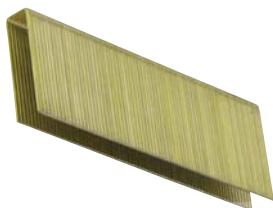
### Goupilles métalliques - calibre 23

NO.	LONGUEUR	QTÉ/BOÎTE
914662012	1/2"	10 000
91462058	5/8"	10 000
91462100	1"	10 000
914621316	1 3/16"	10 000
91462138	1 3/8"	10 000
91462112	1 1/2"	10 000
91462200	2"	10 000

Vendu en boîte seulement



C18



### Agrafes à couronne étroite, série 90 - calibre 18

NO.	LONGUEUR	QTÉ/BOÎTE
91298012	1/2"	5000
91298058	5/8"	5000
91298034	3/4"	5000
91298078	7/8"	5000
91298100	1"	5000
91298118	1 1/8"	5000
91298114	1 1/4"	5000
91298112	1 1/2"	5000

Vendu en boîte seulement

**Compresseur silencieux - 1 CH****Silencieux**

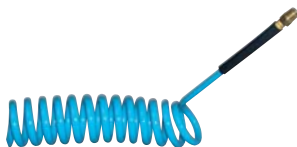
- Moteur de 8 ampères
- Fonctionnement silencieux - SEULEMENT 60 décibels!

NO.	VOLTAGE	DESCRIPTION
91350010	120V	QUALITÉ INDUSTRIELLE

**Tuyau à air en polyuréthane autorétractable**

- Pour les ateliers d'ébénisterie
- Température d'opération: -37°C/ 93°C (-35°F/200°F)

NO.	Ø RACCORD LAITON	LONGUEUR	DIAMÈTRE
913501425	1/4"	25'	1/4"
913511450	1/4"	50'	1/4"

**Boyaux à air de qualité**

- 40 % plus léger que les flexibles en caoutchouc
- Flexible à basse température
- Fabriqué à base de polymère hybride
- Excellente résistance à l'abrasion
- Pression d'utilisation: 300 PSI
- Raccords en aluminium
- Température de fonctionnement: -40 °C/65 °C (-40 °F/150 °F)
- Renforcement interne en nylon tressé

NO.	LONGUEUR	DIAMÈTRE
91350425	25'	1/4"
91350450	50'	1/4"
91350650	50'	3/8"

**NOUVEAU!****Dévidoir Flexreel avec tuyau Hybrid (M) NPT**

- Convient partout où la manipulation et le rangement des tuyaux à air important, notamment les chantiers de construction.
- Température maximale d'utilisation: -40°C à 65°C (-40°F à 150°F)

NO.	Ø RACCORD LAITON	LONGUEUR	DIAMÈTRE
913579805	1/4"	50'	3/8"

**Dévidoir transportable Polyreel/Flexair (M) NPT (avec boyaux en polyuréthane)**

- Idéal pour les chantiers de construction et les applications de peinture.
- Température maximale d'utilisation: -20°C à 74°C (-4°F à 165°F)

NO.	Ø RACCORD LAITON	LONGUEUR	DIAMÈTRE
913579040	1/4"	100'	1/4"

**Dévidoir Rolair avec tuyau Flex Hybrid (M) NPT**

- Pour une utilisation à l'intérieur ou à l'extérieur.
- Température maximale d'opération: 0°C à 60°C (32°F à 140°F)

NO.	Ø RACCORD LAITON	LONGUEUR	DIAMÈTRE
913579365	1/4"	27'	1/4"

**Équilibre à outils pour travaux moyens - 3,0 à 5,0 lb**

- Pour outils pneumatiques et électriques, tournevis, perceuses et riveteuses.

NO.	DESCRIPTION
913564130	CÂBLE EN ACIER GALVANISÉ RECOUVERT DE NYLON



Tous les produits sont vendus à l'unité à l'exception de ceux avec une \*. Ceux-ci sont vendus à la caisse.



BOSCH



### Scie cloche bimétallique

Idéale pour : bois, stratifiés, tôle, acier inoxydable et plastique.

- Les dents en alliage de cobalt (8 %) assurent une plus longue durée de vie et une meilleure résistance à la chaleur.

NO.	DIA.	QTÉ/ BOÎTE	NO.	DIA.	QTÉ/ BOÎTE
BSHB063	5/8"	1	BSHB231	2 5/16"	1
BSHB075	3/4"	1	BSHB236	2 3/8"	1
BSHB087	7/8"	1	BSHB250	2 1/2"	1
BSHB100	1"	1	BSHB263	2 5/8"	1
BSHB112	1 1/8"	1	BSHB275	2 3/4"	1
BSHB125	1 1/4"	1	BSHB300	3"	1
BSHB136	1 3/8"	1	BSHB312	3 1/8"	1
BSHB150	1 1/2"	1	BSHB363	3 5/8"	1
BSHB175	1 3/4"	1	BSHB375	3 3/4"	1
BSHB187	1 7/8"	1	BSHB412	4 1/8"	1
BSHB200	2"	1	BSHB425	4 1/4"	1
BSHB212	2 1/8"	1	BSHB436	4 3/8"	1
BSHB225	2 1/4"	1			

NOUVEAU!



### Scies cloches Daredevil

- Offre jusqu'à 10 fois plus de vitesse et de durabilité, mais également des perçages plus profonds dans des matériaux multiples
- Fournit des découpes rapides et propres dans de multiples matériaux sandwich

NO.	DIAMÈTRE
BSHMD175	1 3/4"
BSHMD200	2"
BSHMD212	2 1/8"
BSHMD225	2 1/4"
BSHMD250	2 1/2"
BSHMD275	2 3/4"
BSHMD300	3"
BSHMD363	3 5/8"

### Ensemble complet de scies cloches bimétalliques

Produits inclus :

- Scies cloches (BSHB25M : 11, BSHB19EL : 8, BSHB17PL : 7)
- Adaptateurs (BSHB25M : 11, BSHB19EL : 8, BSHB17PL : 7)
- 1 mandrin «Quick Change» • 2 mèches pilotes • 1 étui en plastique

NO.	DESCRIPTION	QTÉ/BOÎTE
BSHB25M	ENSEMBLE COMPLET, 25 PIÈCES	1
BSHB19EL	IDÉAL POUR ÉLECTRICIENS, 19 PIÈCES	1
BSHB17PL	IDÉAL POUR ÉLECTRICIENS, 17 PIÈCES	1



C20

**BOSCH****Ensemble de mandrin universel «QUICK CHANGE» 3/8"**

- 1 mandrin (3/8") • 1 petit adaptateur convenant aux scies cloches de 9/16" à 1 3/16" • 1 grand adaptateur convenant aux scies cloches de 1 1/4" à 6"

NO.	QTÉ/BOÎTE
<b>BSPCM38AN</b>	1

**Ensemble de conversion «QUICK CHANGE»**

- 2 petits adaptateurs convenant aux scies cloches de 9/16" à 1 3/16"
- 4 grands adaptateurs convenant aux scies cloches de 1 1/4" à 6"

NO.	QTÉ/BOÎTE
<b>BSCK2</b>	1

**Ensemble d'élargissement de trou**

Permet d'élargir les trous dans les projets de rénovation d'espaces réduits, les installations de verrouillage de porte et les raccords de conduit.

NO.	QTÉ/BOÎTE
<b>BSHE1</b>	1

**Mandrin bimétallique 3/8" à changement rapide**

Pour scies cloches de 9/16" à 6".

NO.	QTÉ/BOÎTE
<b>BSPCM38</b>	1

**Ensembles de scie emporte-pièce diamantée (3 pièces)**

Idéal pour travailler la fibre de verre, le fibrociment, les carreaux muraux (céramique), les carreaux durs (porcelaine), la pierre (granit) et le verre.

NO.	DESCRIPTION	QTÉ/BOÎTE
<b>BSHDGM</b>	ENSEMBLE DE MINI SCIE	1
<b>BSHDG138QA</b>	ENSEMBLE DE DÉPART 1 3/8"	1



NOUVEAU!


**Lames universelles bimétalliques STORM  
enduites de titane - T340**

- Conçues pour le bois, le métal et le PVC
- Profondeur de plongée: 1 5/8"
- Largeur: 1 3/4"
- Dents par pouce: 18

NO.	QTÉ/BOÎTE
IB3401	EMBALLAGE-COQUE DE 1 UNITÉ
IB3403	EMBALLAGE-COQUE DE 3 UNITÉS
IB34010	EMBALLAGE-COQUE DE 10 UNITÉS
IB34025	BOÎTE DE 25

NOUVEAU!


**Lames universelles bimétalliques STORM  
enduites de titane - T330**

- Conçues pour le bois, le métal et le PVC
- Profondeur de plongée: 1 5/8"
- Largeur: 1 1/4"
- Dents par pouce: 18

NO.	QTÉ/BOÎTE
IB3301	EMBALLAGE-COQUE DE 1 UNITÉ
IB3303	EMBALLAGE-COQUE DE 3 UNITÉS
IB33010	EMBALLAGE-COQUE DE 10 UNITÉS

NOUVEAU!


**Lames universelles bimétalliques STORM  
enduites de titane pour bois avec clous - T337**

Permettent de couper le bois jusqu'à deux pouces (y compris le bois parsemé de clous), le placoplâtre et tous les produits de plastique ou de plastique renforcé de fibres de verre.

- Largeur: 2 1/2"
- Profondeur de plongée: 1 5/8"
- Dents par pouce: 18

NO.	QTÉ/BOÎTE
IB3371	EMBALLAGE-COQUE DE 1 UNITÉ
IB3373	EMBALLAGE-COQUE DE 3 UNITÉS

NOUVEAU!


**Lames universelles bimétalliques STORM  
enduites de titane pour bois avec clous - T336**

Permettent de couper le bois jusqu'à deux pouces (y compris le bois parsemé de clous), le placoplâtre et tous les produits de plastique ou de plastique renforcé de fibres de verre.

- Largeur: 1 1/4"
- Profondeur de plongée: 1 5/8"
- Dents par pouce: 18

NO.	QTÉ/BOÎTE
IB3361	EMBALLAGE-COQUE DE 1 UNITÉ
IB3363	EMBALLAGE-COQUE DE 3 UNITÉS

NOUVEAU!


**Lame segmentée HSS - T410**

• Lame en acier à coupe rapide, plate sur un côté et segmentée sur l'autre, conçue pour couper les bois les plus durs et la tôle (jusqu'à 1mm), ainsi que la fibre de carbone, la fibre de verre et les clous.

- Largeur: 3 1/8"
- Dents par pouce: 18

NO.	QTÉ/BOÎTE
IB4101	EMBALLAGE-COQUE DE 1 UNITÉ

NOUVEAU!


**Ensemble de lames universelles bimétalliques  
STORM enduites de titane**

Produits inclus:

- 2 lames IB330
- 2 lames IB336
- 2 lames IB340
- 1 boîtier de transport

NO.	QTÉ/BOÎTE
IB0006*	EMBALLAGE-COQUE DE 6 UNITÉS

### Makita

#### Scie circulaire 7 1/4"

NOUVEAU!

- Modèle nouveau et amélioré à rapport puissance/poids élevé
- Gâchette de sécurité à deux positions empêchant les démarrages accidentels
- Plaque de base en aluminium pour une durabilité accrue



NO.	DESCRIPTION
MKTHS7600	CAPACITÉ DE BISEAU DE 45°



**Amana Tool**  
REDEFINING WOODWORKING™

#### Lames de scie «MAMBA»

NO.	APPLICATIONS	DIAMÈTRE		DENTS	AFFÛTAGE	ENTAILLE		PLAQUE		ARBRE	
		MM	PO			MM	PO	MM	PO	MM	PO
ATMA10080	NON-FERREUX, PLASTIQUES ET PVC	250	10	80	TCG	2,5	3/32	1,8	5/64	15,9	5/8
ATMA10060	FINITION	250	10	60	ATB + F	2,5	3/32	1,8	5/64	15,9	5/8
ATMD7240	CHARPENTE ET PLATELAGE	185	7 1/4	24	FT	1,8	5/64	1,2	3/64	15,9	5/8
ATMD7400	CHARPENTE ET PLATELAGE	185	7 1/4	40	FT	1,8	5/64	1,2	3/64	15,9	5/8

#### Ensemble de 2 lames de 12 po pour scie à onglet «MAMBA»

NO.	APPLICATIONS	DIAMÈTRE		DENTS	ENTAILLE		PLAQUE		ARBRE	
		MM	PO		MM	PO	MM	PO	MM	PO
ATMA12012	MA12045 USAGE GÉNÉRAL	305	12	45	2,8	0,11	2,2	0,087	25	1
	MA12072 DE FINITION	305	12	72	2,8	0,11	2,2	0,087	25	1

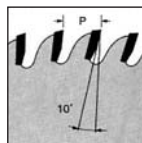
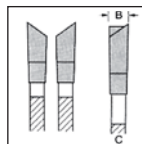
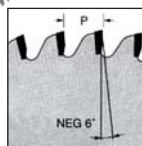
#### Lames à mélamine 10" et 12"

IDÉALE POUR LA MÉLAMINE À DOUBLE FACE

- Facile à affiler
- Angle d'attaque négatif de 6° / Angle d'affûtage à biseau de tête élevée de 25°



NO.	DIAMÈTRE		DENTS	AFFÛTAGE	ENTAILLE (B)		PLAQUE (C)		ARBRE	QTÉ/BOÎTE
	PO	MM			PO	MM	PO	MM		
ATMB10800C	10	250	80	H-ATB	0,126	3,2	0,102	5/8"	1	
ATMB12960C	12	300	96	H-ATB	0,126	3,2	0,102	1"	1	



#### Ébouteuses et rogneuses usage général

- Usages multiples. Refente et tronçonnage de bois naturels et dimensionnement de contreplaqués.

NO.	DIAMÈTRE		DENTS	AFFÛTAGE	ENTAILLE (B)		PLAQUE (C)		ARBRE	QTÉ/BOÎTE
	PO	MM			PO	MM	PO	MM		
AT610601C	10	250	60	TCG	0,126	3,2	0,087	5/8"	1	
AT612721C	12	300	72	TCG	0,126	3,2	0,087	1"	1	

Tous les produits sont vendus à l'unité à l'exception de ceux avec une \*. Ceux-ci sont vendus à la caisse.

NOUVEAU!

**Mèches enduites de nitrure de titane**

Mèches à usages multiples conçues pour percer le bois, les métaux, le PVC et autres matériaux non-ferreux. Enduites de nitrure de titane pour les protéger contre la chaleur et prolonger la durée de vie de six fois, comparé aux mèches en acier à coupe rapide.

NO.	Ø	LONGUEUR	QTÉ/BOÎTE
AT616104	1/16"	1 7/8"	3
AT616106	5/64"	2"	3
AT616108	3/32"	2 1/4"	3
AT616109	3/32"	2 1/4"	10
AT616110	7/64"	2 5/8"	3
AT616111	7/64"	2 5/8"	10
AT616112	1/8"	2 3/4"	3
AT616113	1/8"	2 3/4"	10
AT616114	9/64"	2 7/8"	1
AT616116	5/32"	3 1/8"	1
AT616118	11/64"	3 1/4"	1
AT616120	3/16"	3 1/2"	1
AT616121	3/16"	3 1/2"	10
AT616122	13/64"	3 5/8"	1
AT616124	1/16"	1 7/8"	1
AT616126	5/64"	2"	1
AT616128	3/32"	2 1/4"	1
AT616132	3/32"	2 1/4"	1
AT616136	7/64"	2 5/8"	1
AT616140	7/64"	2 5/8"	1
AT616144	1/8"	2 3/4"	1
AT616162	1/8"	2 3/4"	1

**Mèches à percer en acier traité**

• Mèches à pointe de centrage

NO.	LONGUEUR	Ø TIGE (d) × Ø PERÇAGE (D)	QTÉ/BOÎTE
AT606117	85 MM	5 MM × 5 MM	1
AT606123	90.50 MM	6 MM × 6 MM	1
AT606124	101 MM	6 MM × 6 MM	1
AT606130	111 MM	7.5 MM × 7.5 MM	1
AT606142	130 MM	9.5 MM × 10 MM	1
AT606143	165 MM	10 MM × 10 MM	1
AT606160	197 MM	12.7 MM × 19 MM	1

**Ensemble de 3 pièces pour perçage de charnières Euro**

Produits inclus :

- 2 mèches 8 mm (main gauche)
- 1 mèche 35 mm (main droite)

NO.	QTÉ/BOÎTE
ATHBM102	EMBALLAGE DE 3 UNITÉS

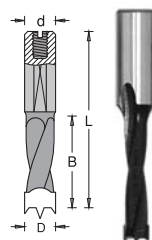




**Mèches à percer**

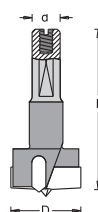
- Avec pointes de carbure
- Le meilleur choix pour la coupe de bois de précision
- Entièrement meulées et polies afin de procurer un dégagement supérieur de rebut des copeaux

NO.	Ø TIGE (d)	Ø PERÇAGE (D)	LONGUEUR COUPE (B)	LONGUEUR MÈCHE (L)
AT201005	10 MM	5 MM (MAIN DROITE)	27 MM	57 MM
AT301005	10 MM	5 MM (MAIN GAUCHE)	27 MM	57 MM
AT201008	10 MM	8 MM (MAIN DROITE)	27 MM	57 MM
AT301008	10 MM	8 MM (MAIN GAUCHE)	27 MM	57 MM
AT201010	10 MM	10 MM (MAIN DROITE)	27 MM	57 MM
AT301010	10 MM	10 MM (MAIN GAUCHE)	27 MM	57 MM


**Mèches à mortaiser pour perceuse à charnière Blum**

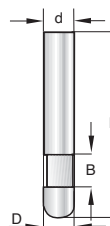
- Avec pointe de carbure

NO.	Ø TIGE (d)	Ø PERÇAGE (D)	LONGUEUR COUPE (B)	LONGUEUR MÈCHE (L)
AT203351	10 MM	35 MM (MAIN DROITE)	27 MM	57 MM


**Mèches avec guide pour panneau**

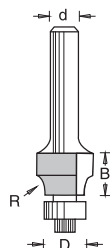
- Mèche pour panneau pilote à goujure simple affleurante • Ø tige 1/4"

NO.	TYPE DE COUPE	Ø COUPE (D)	LONGUEUR COUPE (B)	LONGUEUR HORS TOUT (L)
AT51200	AFFLEURANTE	1/4"	1/4"	1 1/2"
AT51202	7°	1/4"	1/4"	1 1/2"


**Mèches «NO-FILE<sup>MD</sup>»**

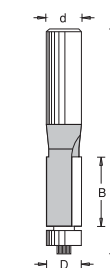
- 2 goujures avec guide à roulement à billes • Ø tige 1/4"

NO.	Ø COUPE (D)	LONGUEUR COUPE (B)	RAYON (d)	LONGUEUR HORS TOUT (L)
AT47150	1/2"	3/8"	0,059" (1,5 MM)	1 7/8"
AT47154	5/8"	3/8"	0,015" (0,4 MM)	1 7/8"


**Mèche pour éboutage affleurant**

- 2 goujures avec guide à roulement à billes • Ø tige 1/4"

NO.	Ø COUPE (D)	LONGUEUR COUPE (B)	LONGUEUR HORS TOUT (L)
AT47102	3/8"	1/2"	2 1/8"
AT47106	1/2"	1/2"	2 1/4"
AT47104	1/2"	1"	2 5/8"


**Mèches de toupie pour métaux stratifiés DecoMetal®**

Ces mèches innovantes sont spécialement conçues et testées pour tailler tous les métaux stratifiés décoratifs et ont été recommandées par Advanced Technology Inc. et par Formica® pour une utilisation avec tous les matériaux DecoMetal®.

NO.	Ø COUPE (D)	LONGUEUR COUPE (B)	LONGUEUR HORS TOUT (L)
AT51430	1/4"	5/8"	2 3/8"
AT51432	1/2"	5/8"	3 1/4"



Tous les produits sont vendus à l'unité à l'exception de ceux avec une \*. Ceux-ci sont vendus à la caisse.



## Scies sauteuses

- Puissant moteur de 7 A (puissance supérieure pour une scie sauteuse)
- Poignée ergonomique pour une prise en main confortable
- Serre-lame multidirectionnel exclusif (assurant une prise supérieure des lames à queue en T)

NO.	DESCRIPTION	QTÉ/BOÎTE
<b>BSJS470E</b>	À POIGNÉE SUPÉRIEURE, 110V	1
<b>BSJS470EB</b>	À PRISE BARILLET, 110V	1



## Lames pour scie sauteuse

- Matériau : HCS
- Convient à la plupart des scies sauteuses

REF. NO.	LON.	DENTS/ PO	APPLICATIONS	QTÉ/ BOÎTE
A <b>101B</b>	4"	10	Coupe plongeante droite et fine, pour tous bois et plastiques. 3/16" à 1 1/4"	5
<b>BST101B100</b>	4"	10		100
B <b>101D</b>	4"	6	Coupe plongeante droite et fine, pour tous bois et plastiques. 1/4" à 2 3/8"	5
<b>BST101D100</b>	4"	6		100
C <b>111C</b>	4"	8	Coupe grossière et rapide, pour le bois mou. 7/32" à 2 3/8"	5
D <b>144DBR</b>	4"	5-6	Coupe plongeante droite et très rapide. Pour le bois mou. 3/16" à 2"	100
E <b>101AO</b>	3"	20	Lame à coupe courbée et à dents pointues pour coupe sans éclats des 2 côtés, pour tous les types de bois et laminés. 5/64" à 3/4"	5
<b>BST101AO100</b>	3"	20		100
F <b>101BR</b>	4"	10	Coupe plongeante droite et fine sans éclats sur le côté supérieur pour le bois mou. 3/16" à 1 1/4"	5
<b>101BRB</b>	4"	10		100
G <b>127D</b>	4"	8	Coupe droite et rapide pour l'aluminium. 1/8" à 9/16"	5
H <b>BST308B</b>	4 1/2"	12	Coupe droite sans déchirures pour tous les types de bois.	5
<b>BST308B25</b>	4 1/2"	12		25
I <b>BST244D</b>	4"	5-6	Coupe incurvée rapide dans le bois et dans les panneaux de particules. 1/4" à 2 3/8"	5
J <b>BST118A</b>	3 5/8"	17-24	Coupe droite pour métal allant jusqu'à 1/8" d'épaisseur	5
K <b>BST118GFS</b>	3 1/4"	36	Coupe droite pour l'acier inoxydable de calibre 8-26.	5
L <b>BST123X</b>	4"	5-10	Coupe rapide pour le métal, plastiques et fibre de verre.	5
M <b>BST345XF</b>	5 1/4"	10	Coupe rapide pour le bois avec clous.	5
N <b>BST130RF1</b>	3 1/4"	30	Coupes fine, droite et incurvée dans les céramiques, le verre et la fibre de verre.	5



NOUVEAU!

### Lames pour scie sauteuse - pour bois

REF NO.	DESCRIPTION	APPLICATION	DENTS/ PO	QTÉ/ BOÎTE
A <b>99101A030</b>	Lame pour scie sauteuse, pour coupe courbée et sans éclats des deux côtés	Stratifiés à double face, panneaux de particules stratifiés, MDF, bois durs et tendres, contreplaqués (5/64" à 3/4")	18	30
<b>99101A05</b>				5
B <b>99101B30</b>	Lame pour scie sauteuse, pour coupe droite et fine	Bois durs et mous, matières plastiques, fibre de verre, panneaux à copeaux orientés, contreplaqué à nœux et panneaux de particules stratifiés (3/16" à 1 1/4")	10	30
<b>99101B5</b>				5
C <b>99101BR30</b>	Lame pour scie sauteuse à denture inverse, pour coupe droite et sans éclats	Bois dur ou tendre, panneau de particules, contreplaqué à nœux de bois, panneau de fibres, panneau stratifié, surface propre	10	30
<b>99101BR5</b>				5
D <b>99101D30</b>	Lame pour scie sauteuse, à coupe droite, rapide et sans éclats	Bois durs et mous, contreplaqué, panneaux à copeaux orientés et matières plastiques (1/4" à 2 3/8")	6	30
<b>99101D5</b>				5
E <b>99144D30</b>	Lame pour scie sauteuse, à coupe droite et très rapide	Bois tendre (3/16" à 2") panneaux de particules, contreplaqué à nœux de bois, panneaux de fibres, fibre de verre et matières plastiques	6	30
<b>99144D5</b>				5

### Applicateur de bande de chant

Un système à air chaud pour l'application de tous les types de bandes de chant préencollées

NO.	QTÉ/BOÎTE
<b>PPEB101B</b>	1



### Affleureuse à stratifié

- Mécanisme à crémaillère pour un réglage de profondeur de précision
- Guide réglable pour l'affleurage des stratifiés
- Boîtier mince et ergonomique pour un maximum de contrôle et de confort
- Poignée ergonomique caoutchoutée pour l'amortissement des vibrations et un maniement confortable

NO.	DESCRIPTION	QTÉ/BOÎTE
<b>MKT3709</b>	AFFLEUREUSE À STRATIFIÉ 1/4"	1



### Mèches à toupie pour stratifié à roulement carré «EURO»

Diamètre: 1/2 po (12,7 mm)

NO.	TIGE Ø		Ø COUPE		LONGUEUR COUPE		LONGUEUR HORS TOUT	
	MM	PO	MM	PO	MM	PO	MM	PO
<b>BITETH</b>	6,35	1/4	12,7	1/2	7,54	19/64	44,5	1 3/4
<b>BITETT</b>	6,35	1/4	19,1	3/4	15,9	5/8	60,3	2 3/8
<b>BITETT12</b>	12,7	1/2	19,1	3/4	15,9	5/8	66,7	2 5/8



NOUVEAU!

Tous les produits sont vendus à l'unité à l'exception de ceux avec une \*. Ceux-ci sont vendus à la caisse.

COMMANDEZ  
DÈS  
MAINTENANT !

**Richelieu**  
richelieu.com



### Perceuse électrique «FOREMAN» DB 210 pour le perçage en angle

- Utilisation extrêmement simple
- Précision du positionnement et de la profondeur de perçage
- Perçage des 3 tailles de trous Kreg

NO.	DESCRIPTION	QTÉ/BOÎTE
9132059	PERCEUSE ÉLECTRIQUE	1



### Fraiseuse à lamelles

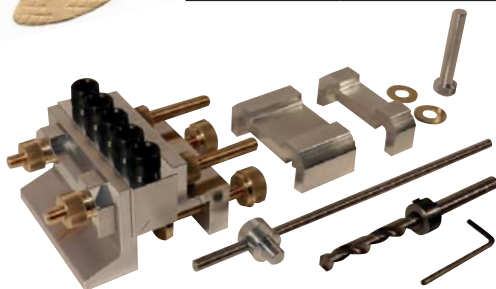
- Modèle compact et léger à ergonomie améliorée pour une maniabilité optimale
- Guide d'angle à crémaillère permettant des réglages précis de la butée
- Butée réglable en aluminium moulé avec réglages fixes à 0°, 45° et 90°

NO.	VOLTAGE	QTÉ/BOÎTE
MKTPJ7000	120 V	1



### Lamelles de bois (biscuits)

NO.	TAILLE	NUMÉRO	QTÉ/BOÎTE
90000	47 MM × 14 MM	00	1,000
90010	53 MM × 19 MM	10	1,000
90020	60 MM × 23 MM	20	1,000



### Ensemble classique à goujonner «Dowelmax»

Un système de menuiserie hautement ajustable et polyvalent, permettant à l'ébéniste amateur et professionnel de créer des assemblages de bois précis pour des projets de meubles et d'armoires de qualité en un temps record, avec une précision absolue et une résistance incroyable.

#### Produits inclus :

- 1 DVD d'instructions
- 1 manuel d'instructions
- 3 entretoises : 1 5/8", 3/4", 3/8"
- 1 goupille indexée pour les joints plus longs
- 1 indicateur de distance pour les pièces plus longues
- 1 mèche à percer HSS 3/8", un collet d'arrêt et une clé anglaise
- 1 support de référence
- 1 bloc de référence
- 5 gabarits de perçage (1 3/4" de long)



VIDÉO

NO.	DESCRIPTION	QTÉ/BOÎTE
9141001	GABARIT À GOUJON	1

C28

### Goujons

NO.	DESCRIPTION	Ø × LONGUEUR	QTÉ/BOÎTE
MP830T	BOIS	8 MM × 30 MM (5/16" × 1 3/16")	1,000
830T	BOIS	8 MM × 30 MM (5/16" × 1 3/16")	9,200
MP835T	BOIS	8 MM × 35 MM (5/16" × 1 3/8")	1,000
835T	BOIS	8 MM × 35 MM (5/16" × 1 3/8")	16,400
MP525T	BOIS	5 MM × 25 MM (13/64" × 63/64")	1,000
883020T	BOIS, PRÉ-COLLÉ	8 MM × 30 MM (5/16" × 1 3/16")	8,000*
MP883020T	BOIS, PRÉ-COLLÉ	8 MM × 30 MM (5/16" × 1 3/16")	1,000
883520T	BOIS, PRÉ-COLLÉ	8 MM × 35 MM (5/16" × 1 3/8")	8,000*
MP9827	PLASTIQUE	8 MM × 27 MM (5/16" × 1 1/16")	1,000

### Couteaux robustes (Lames de rechange : LB)

- L'authentique couteau pour usage intense
- Poignée profilée avec mécanisme de blocage de lame à roue dentée

NO.	MODÈLE	DESCRIPTION	QTÉ/BOÎTE
901041	L-1	ROUE À ROCHET	6

- Confort et sécurité exceptionnelle
- Poignée résistante aux produits chimiques avec un enclenchement automatique de la lame

901042	LA-X	AUTOBLOCANT	6
--------	------	-------------	---

### Lames de rechange robustes - LB

- 8 arêtes tranchantes par lame

NO.	MODÈLE	DESCRIPTION	QTÉ/BOÎTE
901061	LB	10 LAMES DE RECHANGE	6
901073	LB	50 LAMES DE RECHANGE	6

### Couteaux ultra-robustes (Lames de rechange : HB)

- Comprend une poignée en caoutchouc pour un maximum de confort et de contrôle
- Changement de lame aisé et sans outil

NO.	MODÈLE	DESCRIPTION	QTÉ/BOÎTE
901049	H-1	ROUE À ROCHET	6
901052	XH-AL	AUTOBLOCANT	6

### Lames de rechange ultra-robustes - HB

- 7 arêtes tranchantes par lame

NO.	MODÈLE	DESCRIPTION	QTÉ/BOÎTE
901050	HB	10 LAMES DE RECHANGE	6
901075	HB	50 LAMES DE RECHANGE	6

### Couteaux de qualité supérieure RICHELIEU

Roue à rochet.

NO.	MODÈLE	DESCRIPTION	QTÉ/BOÎTE
91291041	18 MM	POIGNÉE ABS	6
91291042	18 MM	POIGNÉE ABS	6
91291051	25 MM	POIGNÉE ABS	6

### Lames de rechange de qualité supérieure RICHELIEU

NO.	MODÈLE	DESCRIPTION	QTÉ/BOÎTE
91291061	18 MM	10 LAMES DE RECHANGE	6
91291073	18 MM	50 LAMES DE RECHANGE	6
91291075	25 MM	10 LAMES DE RECHANGE	6
GTKB650	18 MM	650 LAMES DE RECHANGE	1

# OLFA®



Tous les produits sont vendus à l'unité à l'exception de ceux avec une \*. Ceux-ci sont vendus à la caisse.



NOUVEAU!

**Couteau pour le plastique et les stratifiés**

- Conçu pour entailler les feuilles de plastique et de stratifié et pour permettre de briser le plastique avec précision

NO.	MODÈLE	DESCRIPTION	QTÉ/BOÎTE
921200	PC-L	COUTEAU ROBUSTE	6

**Lame de rechange pour plastiques et stratifiés**

- lame de rechange à double-côté

NO.	MODÈLE	DESCRIPTION	QTÉ/BOÎTE
921201	AB	3 LAMES DE RECHANGE	6

**Lames de rasoir n° 9 à un bord de coupe**

- Lames industrielles les plus robustes et les plus affûtées sur le marché

NO.	DESCRIPTION	QTÉ/BOÎTE
D010296	LAMES DE REMPLACEMENT	100

**Couteaux pour stratifié décoratif**

Couteau à pointe de carbure, pour la coupe de stratifié décoratif.

NO.	DESCRIPTION	QTÉ/BOÎTE
000344	COUTEAU DE 6"	1
000345	LAME DE RECHANGE	1

**Couperet pour bandes de chant**

- Coupe même les bandes de chant les plus robustes

NO.	DESCRIPTION	QTÉ/BOÎTE
PPEN9	1/4" D'ÉPAISSEUR	1

**Couperet pour bande de chant**

- Lames réversibles et remplaçables pour une durée de vie prolongée

NO.	DESCRIPTION	QTÉ/BOÎTE
9200	DE 1/64" À 2 1/8" D'ÉPAISSEUR	1

**Coupe-bordure pour bande de chant**

Pour la finition de bande de chant.

NO.	DESCRIPTION	QTÉ/BOÎTE
9400	LONGUEUR: 3 3/4"	1

**Coupe-bordure pour bande de chant**

Sa conception confortable et ergonomique permet de couper les deux côtés d'une bande de chant en un seul mouvement.

NO.	DESCRIPTION	QTÉ/BOÎTE
918801	LAMES EN ACIER CARBONE, BLEU	1
918802	LAMES EN CARBURE DE TUNGSTÈNE, ROUGE	1

**Limes «PLASTI-CUT»**

- Conçues pour un rendement optimal sur les stratifiés décoratifs
- Durent plus longtemps que des limes ordinaires

NO.	LONG.	DESCRIPTION	QTÉ/BOÎTE
5210	10"	RAPIDE	10
5212	12"	RAPIDE	5
5108	8"	À PARER	10

NO.	LONG.	DESCRIPTION	QTÉ/BOÎTE
5110	10"	À PARER	10
5112	12"	À PARER	5
5114	14"	À PARER	5

Durent longtemps

**Lime ronde 7/32" dents de scie**

NO.	LONGUEUR	QTÉ/BOÎTE
5428	8"	12*

**Lime plate 10" pour aluminium**

Lime plate à deux bords tranchants et dentelure grossière, conçue pour être efficace et rapide sur les matériaux mous.

NO.	LONGUEUR	QTÉ/BOÎTE
6110	10"	10

**Lime "PLASTI-CUT" duplex douce/rapide**

- Rendement optimal et rapide sur les plastiques stratifiés décoratifs haute pression et les placages de bois
- Dure plus longtemps que les limes ordinaires

NO.	LONGUEUR	QTÉ/BOÎTE
515210	10"	10

**Brosse nettoyante pour lime**

- Spécialement conçue pour nettoyer les limes et prévenir l'obstruction des dents de lime
- Pour de meilleurs résultats, tirer la brosse à travers la lime dans la direction des cannelures de la lime

NO.	LONGUEUR	QTÉ/BOÎTE
00010	10"	10

**Ensemble complet de ciseaux à bois**

Produits inclus :

- Ciseaux à bois 1/4", 1/2", 3/4" et 1"
- Grattoir multi-usage
- Aiguiseur de poche (grain 300/600)
- Grattoir flexible

NO.	DESCRIPTION	QTÉ/BOÎTE
918898	ENSEMBLE COMPLET	1

**Serre à tuyau 3/4" RICHELIEU**

- Grandes pattes pour une stabilité accrue

NO.	DESCRIPTION	QTÉ/BOÎTE
9129034	OUTIL DE SERRAGE	1

**Tuyau 3/4" fileté à un bout**

Pour produit # 9129034

NO.	LONGUEUR	QTÉ/BOÎTE
PIPEBLK34	48"	1

**Serre-joints/écarteurs RICHELIEU**

- La barre « I » résiste à la torsion et à la flexion afin de pouvoir appliquer le maximum de force

NO.	LONGUEUR	QTÉ/BOÎTE
9129006	6"	1
9129012	12"	1

**Pinces à ressort RICHELIEU**

- Construction en résine assurant résistance et durabilité.
- Embouts non marquant protégeant la pièce

NO.	LARGEUR D'OUVERTURE	QTÉ/BOÎTE
9129001	1"	1
9129002	2"	1
9129003	3"	1



NOUVEAU!



NOUVEAU!

**Pince tridirectionnelle**

- Combine une pince à ressort et un serre-joint de bordure
- Pression d'environ 30 lb sur les arêtes

NO.	QTÉ/BOÎTE
912933	1

**Serres à prise parallèle**

- Angle précis de 90° - force de serrage jusqu'à 1150 lb
- Mâchoire d'une profondeur de 3 3/4" pour une distribution optimale de la pression

NO.	CAPACITÉ DE SERRAGE	QTÉ/BOÎTE
9129024	24"	1
9129036	36"	1
9129048	48"	1

**Serre-joint et guide de coupe RICHELIEU**

- Coupes en angles allant jusqu'à 22,5°

NO.	QTÉ/BOÎTE
9129050	1

**Serre-joints de type F robustes et malléables**

Profondeur du col de cygne: 5"

NO.	CAPACITÉ DE SERRAGE	QTÉ/BOÎTE
9129251	12"	1
9129252	24"	1

NOUVEAU!

**Serre-joint Euro pour armoires**

Serre-joint standard en forme de F, doté d'une extrémité unique munie de deux tiges de 5 mm, dont l'écart est de 32 mm afin de convenir à tout système de tablettes standard de style Euro. Conçu pour marquer et fixer les garnitures des montants aux armoires et aux tablettes.

NO.	CAPACITÉ DE SERRAGE	QTÉ/BOÎTE
912932	4 1/2"	1

**Serre-joint à bascule de type poussoir**

NO.	CAPACITÉ DE RETENUE	QTÉ/BOÎTE
9129004	851 LB	1

**Serre-joint à bascule à poignée horizontale**

NO.	CAPACITÉ DE SERRAGE	QTÉ/BOÎTE
9129005	2"	1
9129007	2"	1
9129008	4"	1

C32



VIDÉO

**Poignée de transport «GORILLA GRIPPER»**

Outil manuel de levage et de serrage efficace pour une variété de matériaux de construction de l'industrie du bâtiment, qui sont grands, peu maniables et lourds.

NO.	CAPACITÉ DE SERRAGE	DESCRIPTION	QTÉ/BOÎTE
911044009	0 À 3/4"	USAGE GÉNÉRAL	1
911044010	3/8" À 1 1/8"	ENTREPRENEUR	1
911044011	1 1/4" À 2"	PORTES	1



### Tournevis Pozidrive RICHELIEU

- Longueur: 200 mm (7 7/8")
- Longueur d'embout: 100 mm (3 15/16")

NO.	DESCRIPTION	QTÉ/BOÎTE
642101	Taille d'embout N° 2	1
47838R	Magnétiseur/démagnétiseur pour tournevis	5



### Tournevis RICHELIEU à enclenchement carré

- Longueur: 200 mm (7 7/8")
- Longueur d'embout: 100 mm (3 15/16")

NO.	TAILLE VIS COMPATIBLES	COULEUR	QTÉ/BOÎTE
642105	No. 1 N° 5, 6, 7	ROUGE	1
642106	No. 2 N° 8, 9, 10	VERT	1



### Tournevis Torx 20 RICHELIEU

- Longueur: 200 mm (7 7/8")
- Longueur d'embout: 100 mm (3 15/16")

NO.	DESCRIPTION	QTÉ/BOÎTE
642104	Taille d'embout T20	1



### Tournevis à cliquet RICHELIEU

Un tournevis à cliquet 13 en 1 qui permet un couple de 225 pouces par livre, conçu avec une poignée coussinée en caoutchouc. Sa conception de précision à 28 dents permet de serrer les vis plus rapidement et plus facilement. Il s'agit du seul tournevis utilisant des embouts de 1 po (25 mm). L'assortiment d'embouts comporte 6 embouts populaires à double extrémité (12 pointes) de qualité industrielle en acier S2 avec un HRC de 60 +/- 2. L'ouverture de l'arbre sert de logement hexagonal de 1/4 po.

NO.	QTÉ/BOÎTE
642005	1



### Tournevis Original multi-embouts RICHELIEU

Notre tournevis Original à embouts interchangeable est le tournevis le plus populaire de notre gamme. Ses 7 embouts de qualité professionnelle à double extrémité vous apportent les 14 pointes les plus courantes. L'ouverture de la tige sert de clé à douille hexagonale de 1/4 po, d'où l'expression 15 en 1!

NO.	DESCRIPTION	QTÉ/BOÎTE
642004	<ul style="list-style-type: none"> <li>• 2 embouts cruciformes (Phillips) en acier S2 à double extrémité : 1-2, 0-3</li> <li>• 1 embout carré (Robertson) en acier S2 à double extrémité : 1-2</li> <li>• 1 embout Pozi en acier S2 à double extrémité : 1-2</li> <li>• 2 embouts étoile (Torx) en acier S2 à double extrémité : 10-15, 20-25</li> <li>• 1 embout plat (fente) en acier S2 à double extrémité : 4-6</li> </ul>	1



Tous les produits sont vendus à l'unité à l'exception de ceux avec une \*. Ceux-ci sont vendus à la caisse.

NOUVEAU!

**Adaptateur angulaire pour embouts de tournevis**

- Conception compacte idéale pour les travaux dans les espaces restreints
- Enveloppe durable tout en métal avec engrenages en acier
- Couple nominal allant jusqu'à 235 lb-po
- Accepte les embouts hexagonaux standards de 1/4"

NO.	QTÉ/BOÎTE
ANGLEDRIVER	1



VIDÉO

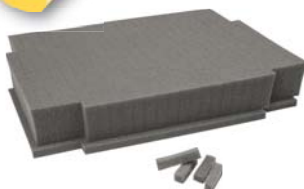
NOUVEAU!

**Makita****Coffrets interverrouillables Makita**

- 4 formats disponibles
- Idéaux pour créer des boîtes de travail personnalisées, adaptées à des travaux, des personnes ou des sites spécifiques
- Longueur: 15,6"
- Largeur: 11,6"
- Plastique

NO.	HAUTEUR	QTÉ/BOÎTE
MKT1972109	4 1/8"	1
MKT1972117	6 3/16"	1
MKT1972125	8 5/16"	1
MKT1972133	12 3/8"	1

NOUVEAU!

**Insert en mousse pour coffret interverrouillable Makita**

- Dimensions: 2 1/2" (épaisseur) × 15 1/8" (largeur) × 11 1/4" (profondeur)
- Couche de base de 1/2" et couche prérainurée de 2"
- Aisément découpé et adapté aux formes des divers outils, pièces et accessoires.
- Protection optimale contre les chocs pendant le transport ou le rangement.

NO.	DESCRIPTION	QTÉ/BOÎTE
MKT02571	INSERT EN MOUSSE	1

NOUVEAU!

**Sac à outils RICHELIEU**

- Sac à outils avec sangle d'épaule.
- 3 grands compartiments avec 16 pochettes optimisant le rangement des outils et accessoires.
- Fond renforcé et résistant à l'eau.

NO.	DESCRIPTION	QTÉ/BOÎTE
91291316	SACS À OUTILS	1



### Rubans à mesurer «PROCARPENTER»

- Bloc-notes effaçable
- Conception compacte et robuste
- Taille-crayon intégré
- Agrafe de ceinture à levier
- Double système de blocage
- Ruban à contraste élevé
- Lame robuste de 1 pouce

	NO.	DESCRIPTION	TAILLE	QTÉ/BOÎTE
	916399	IMPÉRIALES/ HYPOTÉNUSE - «SQUARE ONE»	25'	1
A	916418	IMPÉRIALES	16'	1
	916419	IMPÉRIALES	25'	1
B	916412	IMPÉRIALES - «STORY POLE»	16'	1
	916414	IMPÉRIALES - «STORY POLE»	25'	1
	916417	IMPÉRIALES/GAUCHER/DROITIER - «STORY POLE»	16'	1
	916427	IMPÉRIALES/GAUCHER/DROITIER - «STORY POLE»	25'	1
	916416	IMPÉRIALES/ERGONOMIQUE/AUTOBLOCAGE	16'	1
C	916413	IMPÉRIALES/MÉTRIQUES	12'	1
	916415	IMPÉRIALES/MÉTRIQUES - RICHELIEU	16'	1
	916425	IMPÉRIALES/MÉTRIQUES	25'	1
	916532	MÉTRIQUES/GAUCHER/DROITIER - TRUE 32	5 M	1
	916411	MÉTRIQUES/ IMPÉRIALES/AUTOBLOCAGE	16'	1

### Rubans à mesurer standards RICHELIEU

NO.	DESCRIPTION	TAILLE	QTÉ/BOÎTE
91291634	IMPÉRIALES - ABS	16'	1
91292510	IMPÉRIALES - ABS	26'	1

### Ruban à mesurer «BURN ONE»

- Espace vide précédant l'échelle
- Crochet facile à saisir

NO.	DESCRIPTION	TAILLE	QTÉ/BOÎTE
916406	IMPÉRIALES	16'	1

### Ruban à mesurer autocollant réversible amélioré

Ce ruban autocollant permet de placer un ruban à mesurer là où vous en avez besoin.

NO.	DESCRIPTION	TAILLE	QTÉ/BOÎTE
917424	IMPÉRIALES	16'	1
917425	IMPÉRIALES/MÉTRIQUES	16'	1

### Règle de précision rigide en acier inoxydable

NO.	DESCRIPTION	TAILLE	QTÉ/BOÎTE
91262111	IMPÉRIALES	6"	1
91262114	IMPÉRIALES/MÉTRIQUES	6"	1



Tous les produits sont vendus à l'unité à l'exception de ceux avec une \*. Ceux-ci sont vendus à la caisse.





## Bouche-pores «FAMOWOOD»

Le bouche-pores à base d'eau formulé au latex FAMOWOOD est vendu pré-mélangé. Il s'applique facilement et uniformément sur les fentes, trous et imperfections du bois non fini.

- Temps de séchage rapide (15 minutes)
- Usage intérieur/extérieur
- Se nettoie avec du savon et de l'eau

Pré-mélangé

NO.	COULEUR	VOLUME	QTÉ/BOÎTE
WP40002126	NATUREL	1 GALLON (12 LB)	2
WP40022118	SAPIN / ÉRABLE	473 ML (16 OZ)	12
WP40022126	NATUREL	473 ML (16 OZ)	12
WP40022152	CHÊNE DORÉ	473 ML (16 OZ)	12
WP40042106	BOULEAU	118 ML (4 OZ)	12
WP40042112	CERISIER / ACAJOU FONCÉ	118 ML (4 OZ)	12
WP40042118	SAPIN / ÉRABLE	118 ML (4 OZ)	12
WP40042126	NATUREL	118 ML (4 OZ)	12
WP40042128	CHÊNE	118 ML (4 OZ)	12
WP40042134	CHÊNE ROUGE	118 ML (4 OZ)	12
WP40042142	NOYER	118 ML (4 OZ)	12
WP40042144	BLANC	118 ML (4 OZ)	12
WP40042148	PIN BLANC	118 ML (4 OZ)	12
WP40042152	CHÊNE DORÉ	118 ML (4 OZ)	12
WP404026	NATUREL	96 ML (3,25 OZ)	12



## Marqueurs pour retouches de fond

Séchage rapide

Marqueurs de couleur opaque à séchage rapide. À utiliser pour reproduire la couleur de fond sur les retouches de toutes sortes effectuées avec un produit de remplissage.

NO.	DESCRIPTION	QTÉ/BOÎTE
M2945012	ASSORT. 12 COULEURS	12



VIDÉO

## Marqueurs de retouche «PROMARK<sup>MD</sup>»

Excellente propriété d'écoulement. Les couleurs présentent une résistance supérieure à la décoloration et à la déteinte.

NO.	DESCRIPTION
M2671202	ASSORTIMENT DE 12 - N° 1
M2671204	ASSORTIMENT DE 12 - N° 2
M2671206	ASSORTIMENT DE 12 - N° 3
M2671208	ASSORTIMENT DE 12 - N° 4
M2672680	ASSORTIMENT DE 24 + ÉTUI
M2673600	ASSORTIMENT DE 36



VIDÉO

D36



## Marqueurs pour retouches «ULTRA MARK<sup>MD</sup>»

contient des pigments extrêmement fins et offre à la fois la limpidité d'un colorant et la solidité de couleur d'un pigment. Offert en plus de 165 couleurs.

NO.	DESCRIPTION
M2801200	ASSORTIMENT STANDARD - 12
M2802401	ASSORTIMENT STANDARD - 24
M2803600	ASSORTIMENT STANDARD - 36
M2807200	ASSORTIMENT STANDARD - 72
M2804720	ASSORTIMENT NOUVELLES COULEURS - 72



VIDÉO



### Bâtonnets de retouche «FIL-STICK<sup>MD</sup>»

Des bâtonnets semi-durs servant à remplir des entailles, des égratignures ou des joints ouverts. Peuvent être protégés avec un aérosol « Tone Finish » ou toute autre couche de finition. Offerts en plus de 40 couleurs.

NO.	DESCRIPTION
M2301200	ASSORTIMENT DE 12 COULEURS
M2301210	ASSORTIMENT DE 12 COULEURS - ÉRABLE/NOYER
M2301220	ASSORTIMENT DE 12 COULEURS - PÂLES
M2301250	ASSORTIMENT DE 12 COULEURS - STANDARD
M2302400	ASSORTIMENT DE 24 COULEURS - MEUBLES
M2306200	ASSORTIMENT DE 62 COULEURS - STANDARD
M2316000	ASSORTIMENT DE 60 COULEURS - TENDANCE
M2304720	ASSORTIMENT DE 72 COULEURS



### Bâtonnets de remplacement - couleurs de «BLENDAL»

Utilisés pour ajouter ou altérer la couleur lors de la réparation et la retouche du bois.

NO.	DESCRIPTION
M3401200	ASSORTIMENT DE 12 - N° 1
M3401202	ASSORTIMENT DE 12 - N° 2
M3401203	ASSORTIMENT DE 12 - N° 3
M3401204	ASSORTIMENT DE 12 - N° 5
M3403600	ASSORTIMENT DE 36



VIDÉO



### Ensemble de bâtonnets Hard Fill

- Contient, tous les produits et outils nécessaires pour réparer un défaut d'importance mineure ou moyenne sur le bois ou les plastiques rigides
- Recommandés pour la réparation des revêtements de plancher, des armoires, des portes, des tiroirs et de toute autre surface de bois

NO.	DESCRIPTION	QTÉ/BOÎTE
M3109990	MALLETTE CONTIENT 40 PIÈCES	1



NOUVEAU!

### Marqueurs à veiner à pointe de pinceau

Ce marqueur révolutionnaire et sa pointe vous permettent de colorer là où c'est requis sans recourir à des poudres salissantes, des liquides ou endurer des odeurs de solvants. C'est tout simplement le marqueur le plus pratique que vous n'aurez jamais utilisé!

- Offert en plus de 30 couleurs

NO.	DESCRIPTION	
M2652201	ASSORTIMENT DE 6	N° 1
M2652202	ASSORTIMENT DE 6	N° 2
M2651203	ASSORTIMENT DE 6	N° 3
M2651204	ASSORTIMENT DE 6	N° 4



### Ensembles SeamFil pour réparation de stratifiés

Réparez les égratignures, les entailles et les fissures avec facilité. L'enduit de remplissage SeamFil colle mécaniquement au substrat du stratifié. Il durcit en séchant et devient une partie intégrante de la surface du stratifié. L'enduit SeamFil résiste aussi efficacement que le stratifié d'origine à l'humidité, aux détergents et aux produits de nettoyage.

NO.	DESCRIPTION
2201	ENSEMBLE DE 12 COULEURS - STANDARD
2202	ENSEMBLE DE 12 COULEURS - GRAIN DE BOIS



D37

Tous les produits sont vendus à l'unité à l'exception de ceux avec une \*. Ceux-ci sont vendus à la caisse.



Huiles, laques et scellants



### Huile d'abrasin

Séchage rapide. Résistante à l'eau, aux acides, aux alcalis et à la moisissure

NO.	DESCRIPTION	VOLUME	QTÉ/BOÎTE
<b>M7011596</b>	HUILE PROTECTRICE	32 OZ (946,35 ML)	4
<b>M7011597</b>	HUILE PROTECTRICE	1 GALLON (3,79 L)	2



### Huile Danoise

Fini polymérisé pour le bois, combine des huiles pénétrantes aux résines pour produire un fini à base d'huile naturel sur le bois non fini.

NO.	DESCRIPTION	VOLUME	QTÉ/BOÎTE
<b>M7001507</b>	NATUREL	1 GALLON (3,79 L)	2
<b>M7001508</b>	NATUREL	5 GALLONS (18,93 L)	1



### Fini à l'huile «FLAT OIL»

À vaporiser sur les réparations pour réduire la brillance de façon à s'harmoniser au reste de la finition.

NO.	DESCRIPTION	VOLUME	QTÉ/BOÎTE
<b>M1020424</b>	HUILE PROTECTRICE	13 OZ (384,46 ML)	12



### Huile de teck

L'huile de teck pénètre dans le bois et sèche en durcissant, contrairement à l'huile de lin ou à d'autres finitions à l'huile qui deviennent collantes lorsqu'elles sont exposées à la chaleur. La finition à l'huile recommandée pour le bois de teck, le monkeypod, le zebrawood, le bois de rose et autres types de bois similaires.

NO.	DESCRIPTION	VOLUME	QTÉ/BOÎTE
<b>M7001416</b>	HUILE PROTECTRICE	32 OZ (946,35 ML)	6

NOUVEAU!



### Vernis de finition

Vernis de finition non-toxique, idéal pour les bols à salade, les blocs de boucher et les jouets.

NO.	DESCRIPTION	VOLUME	QTÉ/BOÎTE
<b>M60300014</b>	HUILE PROTECTRICE	8 OZ (236,58 ML)	6
<b>M60300015</b>	HUILE PROTECTRICE	16 OZ (473,18 ML)	1
<b>M60300016</b>	HUILE PROTECTRICE	1 QT (946,35 ML)	1



D38

### Huile protectrice pour comptoirs

• Convient aux surfaces et ustensiles de préparation alimentaire.

NO.	DESCRIPTION	VOLUME	QTÉ/BOÎTE
<b>001512</b>	HUILE PROTECTRICE	15 OZ (443,6 ML)	12



### Gel protecteur «EZ-DO»

• Scelle et protège les surfaces en bois

NO.	DESCRIPTION	VOLUME	QTÉ/BOÎTE
<b>00166</b>	GEL PROTECTEUR	16 OZ (473,18 ML)	12

# 3M



### A- Ruban de masquage économique 101+

Ruban de papier crêpé autocollant conçu pour fixer des objets, les attacher ensemble, boucher des interstices et effectuer d'autres tâches légères. Il est conçu pour se décoller du rouleau en un seul tenant, sans se déchirer, et se rompt facilement à la main.

- Rouleau de 55 mètres linéaires

NO.	LARGEUR	QTÉ/BOÎTE
1011255	1/2"	72
1011855	3/4"	48
1012455	1"	36
1013655	1 1/2"	24
1014855	2"	24
1017255	3"	12

### B- Ruban de masquage «GRADE PEINTRE»

Le ruban industriel pour peintres 205 à adhérence moyenne offre une garantie de retrait d'au plus cinq jours, ce qui le rend idéal pour le masquage des moulures, des boiseries, des murs peints, du verre, du métal, etc.

- Rouleau de 55 mètres linéaires

NO.	LARGEUR	QTÉ/BOÎTE
2051255	1/2"	72
2051855	3/4"	48
2052455	1"	36
2053655	1 1/2"	24
2054855	2"	24
2057255	3"	12

### C- Ruban de masquage «SUPÉRIEUR GRADE PEINTRE»

Le protecteur de lignes de démarcation Edge-Lock<sup>MC</sup> ne ressemble à aucun autre; c'est un traitement exclusif de 3M conçu pour faciliter la réalisation de lignes de démarcation mieux définies.

- Rouleau de 55 mètres linéaires

NO.	LARGEUR	QTÉ/BOÎTE
20802455	1"	36
20803655	1 1/2"	24
20804855	2"	18

### D- Ruban de masquage «GRADE SOLVANTS ET TEMPÉRATURES»

Ruban de masquage qui convient aux travaux de masquage de la peinture jusqu'à des températures de 93 °C (200 °F). Déroulement contrôlé et facile. Adhérence instantanée à une grande variété de surfaces.

- Rouleau de 55 mètres linéaires

NO.	LARGEUR	QTÉ/BOÎTE
2031855	3/4"	48
2032455	1"	36
2033655	1 1/2"	24
2034855	2"	24
2037255	3"	12
2039655	4"	8

### E- Ruban de toile «DUCT TAPE»

Un choix pratique et polyvalent pour regrouper des objets et en épouser la forme, pour contrer l'humidité et pour effectuer des réparations générales.

- Le support en polyéthylène argenté sur canevas se moule à la majorité des surfaces pour contrer l'humidité et prolonger l'adhérence du ruban en milieu humide
- Autoadhésif de caoutchouc qui adhère fermement au métal, aux matières plastiques, au béton et à d'autres surfaces
- Se déchire facilement dans le sens de la largeur sans laisser de bords collants
- Rouleau de 45 mètres linéaires

NO.	LARGEUR	QTÉ/BOÎTE
29294845	2"	24

Tous les produits sont vendus à l'unité à l'exception de ceux avec une \*. Ceux-ci sont vendus à la caisse.



M9951102



### Couvertures de déménagement

- Couture serrée à points zigzag de 1" et bordure double couture
- Article idéal pour la protection de meubles en transit
- Dimensions : 80" x 72"

NO.	DESCRIPTION	QTÉ/BOÎTE
M9951104	PRO-MOVER, BLEU	À L'UNITÉ (7 LB)
M9951102	PREMIUM, VERT	À L'UNITÉ (5,20 LB)
M9951107	ROBUSTE, NOIR	À L'UNITÉ (7,51 LB)

### Pinceaux pour colle

Pinceau économique, aux poils de pure soie blanche, spécialement conçu pour la colle et les usages généraux.

NO.	DIMENSIONS	QTÉ/BOÎTE
4016405	1/2" (12,7 MM)	24
4016411	1" (25,4 MM)	24*
4016412	2" (50,8 MM)	24
4016413	3" (76,2 MM)	12*
4016414	4" (10,16 CM)	12

### Ensemble de pinceaux en mousse

- Glisse sur toute surface polie laissant un fini d'apparence aérogel
- Parfait pour toute retouche sur meubles, planchers, fenêtres, etc.
- Utiliser avec toute peinture, verni ou teinture

NO.	DIMENSIONS	QTÉ/BOÎTE
4013825	1", 2", 3"	48

### Pinceaux pour peinture

Pinceaux de polyester fusionné dotés d'un manche en plastique. Offrent une bonne qualité pour la peinture à l'huile et au latex.

NO.	LARGEUR	QTÉ/BOÎTE
4015091	1" (25,4 MM)	12
4015092	2" (50,8 MM)	12
4015093	3" (76,2 MM)	12

### Pinceaux pour vernis

Pinceaux de soie pure noire conçus spécialement pour vernir. Ils sont équipés d'une virole en acier cuivré qui résiste à la corrosion et d'un manche de bois naturel. Ils sont également excellents pour l'application de peinture à l'huile.

NO.	LARGEUR	QTÉ/BOÎTE
4016630	1 1/4" (31,75 MM)	12
4016650	2" (50,8 MM)	12
4016675	3" (76,2 MM)	12

### Grattoirs droits

- Lame en acier inoxydable flexible

NO.	DIMENSIONS	QTÉ/BOÎTE
4042171	1 1/4" (31,75 MM)	12
4042172	2" (50,8 MM)	12
4042173	3" (76,2 MM)	12



### Rouleaux en polyester

Centre en PVC de 38 mm de diamètre. Excellents pour tous les travaux de collage.

NO.	DIMENSION	QTÉ/BOÎTE
4038310	3" × 1 1/2" Ø (Ø 76,2 MM × 38 MM)	200
4038950	9 1/2" × Ø 1 1/2" (Ø 24,13 CM × 38 MM)	120

### Manches à rouleau

Ces manches assurent une bonne rétention du rouleau. Ils sont chacun munis d'un manche en plastique noir résistant.

NO.	LONGUEUR	QTÉ/BOÎTE
4003648	3" (76,2 MM)	24
4009565	9 1/2" (24,13 CM)	24

### Plateaux à peinture

Plateaux de très bonne qualité, mais aussi très économiques. Faits de plastique noir très résistant, ils peuvent servir pour la colle aussi bien que pour la peinture à l'huile ou au latex.

NO.	LARGEUR	VOLUME	QTÉ/BOÎTE
4052014	RÉSISTANT 4" (10,16 CM)	1,05 PT 0,5 L	100
4052011	ECONOMIQUE 9 1/2" (24,136 CM)	4,23 PT 2 L	42

### Tasses à mesurer RICHELIEU

Éliminez les approximations grâce à cette tasse à mesurer précise à échelles métriques et impériales.

NO.	DESCRIPTION	QTÉ/BOÎTE
9632	CAPACITÉ: 32 OZ (946 ML)	100
9633	COUVERCLE POUR 9632	100
9680	CAPACITÉ: 80 OZ (2,37 L)	100
9681	COUVERCLE POUR 9680	100

### Chiffons de coton recyclés

Ces chiffons à prix abordable sont un excellent choix pour l'entretien général et pour tout autre projet général. Ce produit est utilisé par les travailleurs du meuble (teinture) et les peintres.

- Dimensions: Minimum de 16" × 16" (406 mm × 406 mm)

NO.	COULEUR	QTÉ/BOÎTE
2221030	BLANC	1 SAC (20 LB)
2221000	COULEURS VARIÉES	1 SAC (20 LB)

### Chiffons de jersey - neufs et lavés

- Sans couture et sans charpie
- Idéal pour appliquer ou essuyer la teinture
- Dimensions: 18" × 18" (457 × 457 mm)

NO.	COULEUR	QTÉ/BOÎTE
2220030	BLANC	1 SAC (20 LB)



Tous les produits sont vendus à l'unité à l'exception de ceux avec une \*. Ceux-ci sont vendus à la caisse.

3M

NOUVEAU!


**Pistolet pulvérisateur ACCUSPRAY<sup>MD</sup> de 3M<sup>MD</sup> avec système PPS<sup>MD</sup>**

La solution toute incluse du système Accuspray<sup>MD</sup> 3M<sup>MD</sup> offre, en tout temps, l'équivalent de multiples pistolets pulvérisateurs à une fraction du coût. Le système Accuspray<sup>MD</sup> 3M<sup>MD</sup> est un pistolet HVLP pour apprêt qui s'utilise avec un système innovant de buse nettoyable et jetable; ce qui élimine le besoin d'un ensemble d'entretien pour pistolet pulvérisateur et la transparence des buses permet à l'utilisateur de constater de la propreté de la buse.

L'ensemble comprend :

- 1 pistolet Accuspray<sup>MD</sup> avec bagues de couleur indicatrice
- 4 buses de pulvérisation de 1,4 mm et de 1,8 mm
- 1 manomètre
- 5 pochettes et 5 couvercles (1 avec filtre de 125 microns et 4 avec filtre de 200 microns)
- 1 godet de 22 oz pour système PPS et une bague de rétention
- 1 insert pour mesurer/mélanger
- Guide de l'utilisateur

NO.	DESCRIPTION	QTÉ/BOÎTE
AC16580	ENSEMBLE COMPLET	1

NOUVEAU!


**Minicoupe de pression à débit élevé pour système PPS<sup>MD</sup> de 3M<sup>MD</sup>**

Cette coupe PPS à débit élevé peut être utilisée au lieu des godets à pression (montés sur le pistolet ou non) de 1 et 2 pintes. Le système PPS, ou système de préparation de peinture simplifiée, comprend une coupe rigide avec rondelle qui contient un revêtement jetable, ainsi qu'un couvercle avec filtre intégré.

- Coupe conçue pour les systèmes de pulvérisation par gravité ou siphon
- Élimine le besoin de coupes de mélange et de filtres séparés
- Diminution de la consommation de solvants de l'ordre de 70 % pour le nettoyage du pistolet et des pièces
- Réduction des déchets dangereux générés par le nettoyage de l'équipement
- Adaptation possible de pratiquement tous les pistolets pulvérisateurs au système PPS

NO.	DESCRIPTION	VOLUME	QTÉ/BOÎTE
3116121	MINICOUPE DE PRESSION À DÉBIT ÉLEVÉ	6 OZ (177 ML)	4

NOUVEAU!


**Godet à débit élevé et bague de serrage pour système PPS<sup>MD</sup> de 3M<sup>MD</sup>, grand format**

Le système de préparation de peinture simplifiée (PPS) de 3M<sup>MD</sup> est un système de pulvérisation plus propre et plus rapide, protégé contre toute contamination externe.

- Les restes de mélange peuvent être conservés dans les sacs pour un usage ultérieur sans avoir à effectuer de nouveaux mélanges
- La gamme de godets et de sacs permet à l'opérateur de ne mélanger que la quantité requise pour une tâche donnée
- Le pistolet pulvérisateur peut être utilisé dans toutes les positions, y compris à l'envers
- La mise sous vide du godet entraîne la compression du sac et assure par le fait même la pression au niveau de la buse

NO.	DESCRIPTION	VOLUME	QTÉ/BOÎTE
3116124	COUPE DE PRESSION À DÉBIT ÉLEVÉ	29 OZ (858 ML)	1

### Ensemble pour système PPS<sup>MD</sup> de 3M<sup>MD</sup>

L'ensemble comprend 50 couvercles avec filtres de 200 microns, 50 enveloppes et 20 bouchons d'étanchéité.

- Système fermé, aucune contamination extérieure
- Système plus rapide, du mélange à la mise au rebut
- Diminue l'exposition de l'utilisateur aux solvants et réduit les COV
- Le pistolet de pulvérisation peut être utilisé à tous les angles

NO.	DESCRIPTION	VOLUME	QTÉ/BOÎTE
3116000	MINI	6 OZ (177 ML)	50
3116114	STANDARD	22 OZ (651 ML)	50
3116024	GRAND	28 OZ (840 ML)	50

NOUVEAU!



### Récipients et rondelles pour système PPS<sup>MD</sup> de 3M<sup>MD</sup>

Récipient rigide qui supporte et retient l'enveloppe souple miniature du système PPS de 3M.

NO.	DESCRIPTION	VOLUME	QTÉ/BOÎTE
3116115	MINI	6 OZ (177 ML)	2
3116001	STANDARD	22 OZ (651 ML)	2
3116023	LARGE	28 OZ (850 ML)	2

NOUVEAU!



### Ensemble format Midi pour système PPS<sup>MD</sup> de 3M<sup>MD</sup>

L'ensemble Midi comprend 50 couvercles avec filtres de 200 microns, 50 enveloppes et 20 bouchons d'étanchéité.

NO.	DESCRIPTION	VOLUME	QTÉ/BOÎTE
3116112	MIDI	13.5 OZ (399 ML)	50

NOUVEAU!



### Récipient et bague de serrage Midi pour système PPS<sup>MD</sup> de 3M<sup>MD</sup>

Le récipient rigide Midi de 13,5 oz (ou 400 ml) peut contenir des revêtements souples de la gamme Midi.

NO.	DESCRIPTION	VOLUME	QTÉ/BOÎTE
3116122	MIDI	13.5 OZ (399 ML)	4

NOUVEAU!



### Têtes de pulvérisation ACCUSPRAY<sup>MD</sup> de 3M<sup>MD</sup>

Têtes de pulvérisation de recharge pour le pistolet de pulvérisation Accuspray<sup>MD</sup> de 3M<sup>MD</sup>.

- Réduction de la consommation d'apprêt
- Réduction de la surpulvérisation
- Accroissement de la productivité
- Réduction du nettoyage

NOUVEAU!



NO.	DESCRIPTION	TAILLE	QTÉ/BOÎTE
AC16612	POUR PISTOLET DE PULVÉRISATION HG14 3M	1.4 MM	4
AC16611	POUR PISTOLET DE PULVÉRISATION HG09 3M	1.8 MM	4
3116609	POUR PISTOLET DE PULVÉRISATION HGP20 3M	2.0 MM	4

Tous les produits sont vendus à l'unité à l'exception de ceux avec une \*. Ceux-ci sont vendus à la caisse.

**Masque antipoussière de poche**

Convient parfaitement aux environnements généraux non toxiques qui contiennent des poussières et des particules en suspension.

- Soupape d'expiration aisée
- Homologation NIOSH N95

Avec valve

NO.	DESCRIPTION	QTÉ/BOÎTE
916451	MASQUE ANTIPOUSSIÈRE DE POCHE	10

3M

**Masque antipoussière 8511 N95**

Ce masque antipoussière est idéal pour les milieux de travail chauds et humides ou pour de longues périodes d'utilisation.

- Homologation NIOSH N95

Ultraléger

NO.	DESCRIPTION	COULEUR	QTÉ/BOÎTE
9608511	MASQUE ANTIPOUSSIÈRE	BLANC	10

**Masque antipoussière profil surbaissé avec valve 9211+ N95**

Efficacité de filtration d'au moins 95 % contre les aérosols solides et liquides qui ne contiennent pas d'huile.

- Homologation NIOSH N95

NO.	DESCRIPTION	COULEUR	QTÉ/BOÎTE
9609211	MASQUE ANTIPOUSSIÈRE	BLANC	10

**Masque antipoussière - N95 8210**

Protection respiratoire contre certaines particules qui ne sont pas à base d'huile.

- Homologation NIOSH N95

NO.	DESCRIPTION	COULEUR	QTÉ/BOÎTE
9608210	MASQUE ANTIPOUSSIÈRE	BLANC	20

**Respirateur demi-masque série 6000**

Grâce à leur profil surbaissé, ils améliorent la vision et permettent le port de lunettes de sécurité. Approuvé par le NIOSH/MSHA dans les deux grandeurs.

- Les plus légers et les plus ajustables sur le marché

NO.	DESCRIPTION	TAILLE	QTÉ/BOÎTE
9606200	RESPIRATEUR DEMI-MASQUE	MOYEN	24
9606370	ENSEMBLE COMPLET	MOYEN	4
9606300	RESPIRATEUR DEMI-MASQUE	GRAND	24
9606371	ENSEMBLE COMPLET	GRAND	4

**Respirateur siliconé demi-masque série 7500**

Respirateur réutilisable en matériau siliconé évolué et conçu pour offrir une protection respiratoire confortable et durable. Soupape d'exhalation Cool Flow de 3M facilite la respiration et réduit l'accumulation de chaleur et d'humidité à l'intérieur du masque.

NO.	DESCRIPTION	TAILLE	QTÉ/BOÎTE
9607502	RESPIRATEUR DEMI-MASQUE	MOYEN	10
9607503	RESPIRATEUR DEMI-MASQUE	GRAND	10

**Respirateur demi-masque série 6500QL**

Conçu pour les travaux difficiles en environnement de travail poussiéreux ou salissant. Soyez productif et protégé - la série 6500 procure durabilité et stabilité avec un masque ferme, en silicone légèrement texturé ferme, et une fabrication robuste.

NO.	DESCRIPTION	TAILLE	QTÉ/BOÎTE
9606501	RESPIRATEUR DEMI-MASQUE	PETIT	10
9606502	RESPIRATEUR DEMI-MASQUE	MOYEN	10
9606503	RESPIRATEUR DEMI-MASQUE	GRAND	10

**Cartouche de remplacement pour séries 6000, et 7500**

Protègent contre certaines vapeurs organiques provenant de la pulvérisation de peintures ou de pesticides.

NO.	DESCRIPTION	QTÉ/BOÎTE
9606001	POUR MASQUES 9606200 ET 9606300	10 PAIRES
9609224	FILTRE À PARTICULES 2071 POUR SÉRIES 6000 ET 7500	50 PAIRES
9605171	DISPOSITIF DE RETENUE POUR SÉRIES 6000 ET 7500	20
9605071	PRÉFILTRE DE REMPLACEMENT POUR SÉRIES 6000 ET 7500	10



NOUVEAU!

**Lunettes de sécurité «Phantom OTG»**

Peuvent se porter par-dessus des lunettes de prescription.

- Monture souple et confortable
- Large lentille monopiece
- Protection antibuée
- Ventilation indirecte offrant une protection maximale contre les éclaboussures de produits chimiques
- Courroie de retenue
- Les lentilles sont protégées par le revêtement: antibuée, antistatique, anti-U.V et anti-égratignure
- Certifiées CSA Z94.3-7 et respectent ou surpassent les exigences ANSI Z87.1

NO.	COULEUR	QTÉ/BOÎTE
<b>DNEPMK01C</b>	NOIR	1

NOUVEAU!

**Lunettes de sécurité «Ultra-Tek», «OTG»**

Peuvent se porter par-dessus des lunettes de prescription.

- Monture souple et légère en PVC
- 4 ouvertures permettent une ventilation indirecte
- Courroie en néoprène pour accroître la résistance aux produits chimiques
- Champ de vision panoramique et périphérique maximal
- Lentille très large pouvant être portée par-dessus des lunettes
- Les lentilles sont protégées par le revêtement: antibuée, antistatique, anti-U.V et anti-égratignure
- Certifiées CSA Z94.3-7 et respectent ou surpassent les exigences ANSI Z87.1

NO.	COULEUR	QTÉ/BOÎTE
<b>DNEP40</b>	VERT	1

NOUVEAU!

**Lunettes de sécurité «Fusion» confort maximum**

- Pont nasal «Flexi-Fit» doux et ajustable pour accommoder tous les types de nez
- Système exclusif et unique «EZ-ON» qui redistribue la pression de façon égale sur vos branches
- Ces lunettes offrent le maximum de confort à l'utilisateur
- Courbure élevée de 9 pour une meilleure couverture et un plus grand champ de vision
- Offrent une protection complète et une vision panoramique très large
- Lentille fabriquée de polycarbonate et offrant une très haute résistance aux chocs
- Les lentilles sont protégées par le revêtement: antibuée, antistatique, anti-U.V et anti-égratignure
- Certifiées CSA Z94.3-7 et respectent ou surpassent les exigences ANSI Z87.1

NO.	COULEUR	QTÉ/BOÎTE
<b>DNEP650C</b>	NOIR	10

F46

NOUVEAU!

**Lunettes de sécurité «Renegade Reader's» à dioptries, branches ajustables**

- Style européen
- Lentilles de courbure 8,50 pour une meilleure couverture
- Appui nasal ajustable
- Branches à longueur ajustable
- Les lentilles sont protégées par le revêtement: anti-égratignure, anti-U.V et antistatique
- Certifiées CSA Z94.3-7 et respectent ou surpassent les exigences ANSI Z87.1

NO.	DIOPTRIE	COULEUR	QTÉ/BTE
<b>DNEP400TGC15</b>	DIOPTRIE +1.5	GRIS TRANSLUCIDE	12
<b>DNEP400TGC20</b>	DIOPTRIE +2.0	GRIS TRANSLUCIDE	12
<b>DNEP400TGC25</b>	DIOPTRIE +2.5	GRIS TRANSLUCIDE	12

### Lunettes de sécurité «OTG Extra», système «EZ-ON»

Peuvent se porter par-dessus des lunettes de prescription

- Pont nasal «Flexi-Fit» doux et ajustable pour accommoder tous les types de nez
- Système exclusif et unique «EZ-ON» qui redistribue la pression de façon égale sur vos branches
- Branches ajustables vous offrant la possibilité de monter et descendre la lentille vous procurant ainsi une meilleure vision
- Les lentilles sont protégées par le revêtement: antibuée, antistatique, anti-U.V et anti-égratignure
- Certifiées CSA Z94.3-7 et respectent ou surpassent les exigences ANSI Z87.1

NO.	COULEUR	QTÉ/BOÎTE
DNEP750C	NOIR	10

NOUVEAU!



### Lunettes de sécurité 3 en 1 «Mini Specta»

Pour travaux légers

- 3 en 1
- Bande élastique et branches interchangeable, toutes deux comprises avec chaque paire
- Une bande de mousse facile à retirer formant un joint pour retenir la poussière et les particules
- Les lentilles sont protégées par le revêtement: antibuée, antistatique, anti-U.V et anti-égratignure
- Certifiées CSA Z94.3-7 et rencontrent ou surpassent les exigences ANSI Z87.1

NO.	COULEUR	QTÉ/BOÎTE
DNEP950C	NOIR	10

NOUVEAU!



### Lunettes de protection «OX» incolores antibuée

Portées par-dessus les lunettes d'ordonnance.

- Légères et réglables
- Solides et durables
- Écrans latéraux
- Structure flexible de polycarbonate

NO.	COULEUR	QTÉ/BOÎTE
96012166	NOIR	20

NOUVEAU!

3M



### Lunettes de sécurité «VIRTUA» ultra légères

- Style unisexe raffiné, d'inspiration sport
- Verres avec courbure de base de 9
- Monture confortable ultra légère
- Les verres en polycarbonate résistant aux chocs violents, filtrent 99,9% des rayons UV
- Conformes aux normes Z87.1-2003 de l'ANSI et Z94.1 de la CSA

NO.	DESCRIPTION	QTÉ/BOÎTE
9609231	VIRTUA AP, TRANSPARENT	20



### Lunettes de sécurité «BX» entièrement réglables

- Confort total à prix abordable
- Entièrement réglable et très design
- Conformes aux normes Z87.1-2003 de l'ANSI et Z94.3 de la CSA
- Verres transparents antibuée
- Longueur de branche, angle des verres et pont réglables

NO.	COULEUR	QTÉ/BOÎTE
9609232	ARGENT	20



Tous les produits sont vendus à l'unité à l'exception de ceux avec une \*. Ceux-ci sont vendus à la caisse.

**Lunettes de sécurité dioptriques «CAT-EYES»**

Lunettes de sécurité élégantes, économiques et extrêmement confortables.

- Lentilles incassables et à l'épreuve des égratignures
- Modèle renforcé aux tempes
- Homologation ANSI Z87.1 et OSHA

NO.	DIOPTRIE	QTÉ/BOÎTE
916846	DIOPTRIE +1,5	12
916847	DIOPTRIE +2,0	12
916848	DIOPTRIE +2,5	12
916849	DIOPTRIE +3,0	12

**Bouchons d'oreilles «CLASSIC»**

- La mousse à réformation lente est synonyme de confort et aide à réduire au minimum la pression
- Résistance à l'humidité: réduit les problèmes de déplacement dans les environnements humide
- ANSI S3.19-1974; Classe CSA AL • IRB : 29dB

NO.	DESCRIPTION	QTÉ/BOÎTE
9609217	BOUCHONS EN MOUSSE	200 PAIRES

**Bouchons d'oreilles «E-A-RSOFT»**

Les bouchons d'oreilles Néons Jaunes<sup>MC</sup> E-A-RSoft<sup>MC</sup> de 3M<sup>MC</sup> couvrent le conduit auditif avec une mousse à réformation lente pour un confort optimal et une réduction importante du bruit.

- Grande souplesse, solution à basse pression pour un port confortable
- Sac en polyéthylène maintient les bouchons propres avant l'utilisation
- IRB\* : 33 dB (le plus élevé offert), classe AL de la CSA
- Summum en matière de confort

NO.	DESCRIPTION	QTÉ/BOÎTE
9609226	BOUCHONS EN MOUSSE	200 PAIRES

**Bouchons d'oreilles «E-A-RSoft FX»**

- Bouchons brevetés en forme de cloche, s'insèrent plus facilement et scellent plus efficacement pour la meilleure atténuation sonore possible
- Mousse en polyuréthane d'une douceur extraordinaire, à réformation lente pour un confort optimal
- IRB\* : 33dB (le plus élevé offert)

NO.	DESCRIPTION	QTÉ/BOÎTE
9609218	BOUCHONS	200 PAIRES

E48

Réutilisables

**Bouchons d'oreilles «ULTRA-FIT» à corde**

- Bouchons d'oreilles à cordon durables et réutilisables faciles à utiliser encore et encore, réduisant ainsi les déchets
- Sac en polyéthylène maintient les bouchons propres avant l'utilisation
- Taille unique s'adapte confortablement à la plupart des conduits auditifs
- Pré-moulés, avec triple bride permettant une insertion facile
- Pas de roulement nécessaire pour obtenir un ajustement confortable et protecteur
- Lavable et réutilisable
- IRB\* : 25dB, Classe AL de la CSA

NO.	DESCRIPTION	QTÉ/BOÎTE
9609227	BOUCHONS À CORDE	100 PAIRES

\*Index de Réduction du Bruit



### Arceau de protection auditive «Lite-Band»

Ne pèsant que 8 g, ce produit est idéal pour les travaux de courte durée, pour les gens qui entrent et sortent fréquemment des endroits bruyants et pour les visiteurs.

- Respecte la norme ansi s3.19-1974 & Les standards canadien classe a(l)
- Innovateurs, uniques et très doux, ces bouchons sur bande en forme ovale vous offrent le port le plus confortable
- La bande avec sa forme ergonomique et sa stabilité limite le contact avec les vêtements ce qui réduit de façon significative la transmission du bruit
- Le protecteur d'oreilles sur bande le plus léger sur le marché

NO.	DESCRIPTION	COULEUR	QTY/BOX
DNNP105	PROTECTION AUDITIVE	NOIR/VERT	10



### Casque antibruit «OPTIME 98»

- Idéal pour atténuer les niveaux sonores jusqu'à 98 dBA
- Protection efficace et confortable dans les environnements à bruit moyen
- Bandes doubles à faible pression rehaussent le confort
- Coussinets larges en mousse offrent une surface à faible pression
- IRB\* : 25dB
- ANSI S3.19-1974/CSA Z94.2

NO.	DESCRIPTION	QTÉ/BOÎTE
9609219	CASQUE ANTIBRUIT	10



### Casque antibruit «Optime 101» (fixation sur casque)

- Pour les niveaux de bruit allant jusqu'à 101 dB, ce protecteur d'oreilles à fixation sur casque offre une protection auditive efficace
- Conception à fixation permettant une utilisation facile sur la plupart des casques de protection
- Coussinets remplis de liquide et de mousse
- Code de couleur pour respect de la conformité
- IRB\* : 25dB, Classe A de la CSA

NO.	DESCRIPTION	QTÉ/BOÎTE
9609229	FIXATIONS DE CASQUE ANTIBRUIT	10



### Casques durs de protection

- Comporte les fentes nécessaires pour les accessoires tels qu'un protecteur d'oreilles, une visière ou un écran facial.
- Système de suspension confortable 4 points à rochet et réglage en hauteur.
  - Design discret à rebord court pour plus de stabilité et une meilleure visibilité verticale
  - Fourni avec coussinet de remplacement pour le front
  - Conforme à la norme ANSI/ISEA Z89.1-2009 Type I, Classe C, G et E

NO.	DESCRIPTION	QTÉ/BOÎTE
9609233	BLANC	20
9609234	JAUNE	20



\*Indice de Réduction du Bruit

Tous les produits sont vendus à l'unité à l'exception de ceux avec une \*. Ceux-ci sont vendus à la caisse.

NOUVEAU!

**Gants jetables en nitrile biodégradable - travaux minutieux de dextérité**

- Pour travaux très minutieux et légers avec une meilleure dextérité
- Sans poudre • 4 mil

NO.	TAILLE	COULEUR	QTÉ/BOÎTE
D611007	PETIT	VERT	100
D611008	MOYEN	VERT	100
D611009	GRAND	VERT	100
D611010	TRÈS GRAND	VERT	100

**Gants jetables - travaux légers**

- Pour travaux très légers qui demandent une protection minimale
- Gants de latex naturel, ambidextres
- Résistants aux éclaboussures (teinture, peinture et produits non dangereux) • Légèrement poudrés • 5 mil

NO.	TAILLE	COULEUR	QTÉ/BOÎTE
D50057	PETIT	BLANC	100
D50058	MOYEN	BLANC	100
D50059	GRAND	BLANC	100
D500510	TRÈS GRAND	BLANC	100

**Gants jetables en nitrile 6 mil à paume texturée**

- Paume texturée pour une meilleure prise • Sans poudre

NO.	TAILLE	COULEUR	QTÉ/BOÎTE
D2456DL	GRAND	BLEU	50
D2456DXL	TRÈS GRAND	BLEU	50
D2456DXXL	TRÈS TRÈS GRAND	BLEU	50

**Gants jetables en nitrile 7 mil à paume texturée**

- Paume texturée pour une meilleure prise • Sans poudre

NO.	TAILLE	COULEUR	QTÉ/BOÎTE
D2457DL	GRAND	ORANGE	50
D2457DXL	TRÈS GRAND	ORANGE	50
D2457DXXL	TRÈS TRÈS GRAND	ORANGE	50

**Gants jetables en nitrile 8 mil à paume texturée**

- Paume texturée pour une meilleure prise • Sans poudre

NO.	TAILLE	COULEUR	QTÉ/BOÎTE
D2458DL	LARGE	NOIR	50
D2458DXL	TRÈS GRAND	NOIR	50
D2458DXXL	TRÈS TRÈS GRAND	NOIR	50

**Gants jetables en latex 11 mil**

- Manchette allongée • Sans poudre

NO.	TAILLE	COULEUR	QTÉ/BOÎTE
D33411L	LARGE	BLEU	50
D33411XL	TRÈS GRAND	BLEU	50

**Gants jetables - travaux minutieux de dextérité**

- Travaux très minutieux et légers avec une meilleure dextérité
- Sans poudre • 8 mil

NO.	TAILLE	COULEUR	QTÉ/BOÎTE
D80058	MOYEN	BLEU	50
D80059	GRAND	BLEU	50
D800510	TRÈS GRAND	BLEU	50

### Gants jetables - travaux ultra-légers

- Travaux d'entretien ultra-légers - protection minimale
- Légèrement poudrés
- 5 mil

NO.	TAILLE	COULEUR	QTÉ/BOÎTE
D20057	PETIT	NATURAL	100
D20058	MOYEN	NATURAL	100
D20059	GRAND	NATURAL	100
D200510	TRÈS GRAND	NATURAL	100

### Gants réutilisables - «NITRI-FLEX LITE»

- Travaux généraux
- Gants en tricot de nylon non jetables, les plus flexibles sur le marché
- Bonne résistance aux coupures, aux écorchures et à l'usure

NO.	TAILLE	COULEUR	QTÉ/BOÎTE
D45007	PETIT	VERT	12 PAIRES
D45008	MOYEN	VERT	12 PAIRES
D45009	GRAND	VERT	12 PAIRES
D450010	TRÈS GRAND	VERT	12 PAIRES

### Gants isolés «ATLAS THERMAFIT»

- Sans couture avec doublure en coton moelleux qui allie chaleur, légèreté et souplesse
- Prise incomparable, tant dans des conditions sèches que mouillées
- Idéal pour les travaux par temps froid ou lorsqu'une protection supérieure contre les perforations est requise

NO.	TAILLE	COULEUR	QTÉ/BOÎTE
D4518	MOYEN	GRIS	1 PAIRE
D4519	GRAND	GRIS	1 PAIRE
D45110	TRÈS GRAND	GRIS	1 PAIRE

### Gants «KNIT PICKER» - usage général

- PVC extensible sur tricot en coton, sans coutures
- Pour usage général

NO.	TAILLE	COULEUR	QTÉ/BOÎTE
D9619	GRAND	JAUNE	12 PAIRES
D96110	TRÈS GRAND	JAUNE	12 PAIRES

### Gants biodégradables en nitrile résistants aux produits chimiques

- Protection contre les produits chimiques, les solvants et les acides
- 15 mil

NO.	TAILLE	COULEUR	QTÉ/BOÎTE
D73108	MOYEN	VERT	12 PAIRES
D73109	GRAND	VERT	12 PAIRES
D73110	TRÈS GRAND	VERT	12 PAIRES

### Gants à paume enduite de caoutchouc, sans couture

- Manipulation de panneaux de bois, de verre, de métal, de mélamine

NO.	TAILLE	COULEUR	QTÉ/BOÎTE
D3107	PETIT	VERT	6 PAIRES*
D3108	MOYEN	VERT	6 PAIRES*
D3109	GRAND	VERT	6 PAIRES*
D31010	TRÈS GRAND	VERT	6 PAIRES*

Tous les produits sont vendus à l'unité à l'exception de ceux avec une \*. Ceux-ci sont vendus à la caisse.





### Gants en polyester et en coton

- Poignet en tricot qui aide à protéger de la saleté et des débris

NO.	TAILLE	COULEUR	QTÉ/BOÎTE
D0661M	MOYEN	BLANC	12 PAIRES
D0661L	GRAND	BLANC	12 PAIRES



### Gants de polyester revêtus de nitrile

- Prise supérieure
- Haute dextérité

NO.	TAILLE	COULEUR	QTÉ/BOÎTE
D1185QP	TAILLE UNIQUE	ROUGE/NOIR	10 PAIRES



### Gants en polyester à paume enduite de mousse de latex

- Haute visibilité
- Calibre 13

NO.	TAILLE	COULEUR	QTÉ/BOÎTE
D1144SM	PETIT/MOYEN	ORANGE/NOIR	12 PAIRES
D1144LXL	GRAND/TRÈS GRAND	ORANGE/NOIR	12 PAIRES



### Gants revêtus de polyuréthane sur fibre anticoupure industrielle

- Protection exceptionnelle contre les coupures (niveau 5)

NO.	TAILLE	COULEUR	QTÉ/BOÎTE
D1261L	GRAND	GRIS, SEL ET POIVRE	12 PAIRES
D1261XL	TRÈS GRAND	GRIS, SEL ET POIVRE	12 PAIRES

NOUVEAU!



### Gants tout usage biodégradables en tricot-nitrile

- Résistants aux fil tiré, aux piqûres et à l'abrasion
- Prise supérieure pour les environnements poussiéreux et huileux
- Doublure en tricot polyester léger sans couture de calibre 15 avec revêtement de nitrile biodégradable

NO.	TAILLE	COULEUR	QTÉ/BOÎTE
D455207	PETIT	GREEN	1 PAIRE
D455208	MOYEN	GREEN	1 PAIRE
D455209	GRAND	GREEN	1 PAIRE
D455210	TRÈS GRAND	GREEN	1 PAIRE

E52

NEW!



### Gants en mousse de latex, perméables à l'air

- Protection contre le froid, les liquides, la saleté et les risques généraux liés aux activités de manutention
- Revêtement en mousse de latex aéré réduisant la transpiration pour un confort optimal
- Calibre 13

NO.	TAILLE	COULEUR	QTÉ/BOÎTE
D30606	PETIT	NOIR/BLEU	12 PAIRES
D30607	MOYEN	NOIR/BLEU	12 PAIRES
D30608	GRAND	NOIR/BLEU	12 PAIRES
D30609	TRÈS GRAND	NOIR/BLEU	12 PAIRES

### Tablier en nylon balistique autocicatrisant

- Nylon balistique robuste
- Longues sangles réglables
- Rivets aux points critiques
- Poches autocicatrisantes
- Poches personnalisées pour bouchons d'oreilles

NO.	COULEUR	QTÉ/BOÎTE
918861	VERT	60
918846	NOIR	60



### Combinaisons de protection

- Protection de base contre les éclaboussures légères et les poussières dangereuses
- Élastique au niveau du capuchon, de la taille, des chevilles et des poignets pour plus de commodité et de liberté de mouvement
- Fermeture à glissière bidirectionnelle sous patte refermable pour plus de protection contre les contaminants
- Présence d'un revêtement antistatique sur les surfaces interne et externe pour une protection accrue dans les zones critiques
- Type 5/6 (protection contre les poussières dangereuses (type 5) et certaines éclaboussures légères de liquide (type 6))
- Approuvé CE en vertu de la directive EPI (89/686/CEE), catégorie III

# 3M



### Entrée de gamme 4510

- Faite de polypropylène stratifié micro-poreux de qualité
- Faible peluchage

NO.	TAILLE	QTÉ/BOÎTE
9609241	GRAND	20
9609242	TRÈS GRAND	20
9609243	TRÈS TRÈS GRAND	20

### Haute performance 4540

- Faite de polypropylène stratifié microporeux non-tissé de qualité qui permet de réduire les contraintes thermiques et assure un port confortable
- Protection de base contre les particules nucléaires
- Poignets en tricot
- Capuchon élastique trois pièces pour un meilleur ajustement
- Gousset renforcé pour plus de durabilité
- Panneau arrière perméable à l'air\* qui permet d'accroître la circulation d'air et de réduire les contraintes thermiques

NO.	TAILLE	QTÉ/BOÎTE
9609251	GRAND	20
9609252	TRÈS GRAND	20
9609253	TRÈS TRÈS GRAND	20
9609254	TRÈS TRÈS TRÈS GRAND	20



Tous les produits sont vendus à l'unité à l'exception de ceux avec une \*. Ceux-ci sont vendus à la caisse.



### Chariot de transport RICHELIEU

- Système de transport de matériaux flexible et robuste

NO.	CAPACITÉ	QTÉ/BOÎTE
9129010	2 000 LB (907 KG)	1



### Chariot en bois RICHELIEU

- 16" x 24" • Roues robustes de 3"

NO.	CAPACITÉ	QTÉ/BOÎTE
91294304	661 LB (300 KG)	1



### Chariot d'empilage RICHELIEU

- Roues en caoutchouc dur de 3" x 1 1/4"

NO.	CAPACITÉ	QTÉ/BOÎTE
91294305	1 000 LB (453,5 KG)	1



### Séchoir RICHELIEU

- 50 tablettes, 25 de chaque côté
- 4 roulettes robustes de 5", dont 2 avec frein

NO.	CAPACITÉ/TABLETTE	QTÉ/BOÎTE
9129450	20 LB (9,07 KG)	1

**NOUVEAU!**



### Séchoir RICHELIEU 2.0

Nouveau support polyvalent de manutention et de séchage. Les tiges sont amovibles afin d'y intégrer des matériaux plus épais et plus long.

- 4 roulettes robustes de 5", dont 2 avec frein
- Espace de 2 7/8" entre les tiges
- Hauteur totale: 65"
- Base: 37" x 26"
- Conception tout métal
- Peinture électrostatique

NO.	CAPACITÉ/TABLETTE	QTÉ/BOÎTE
9129451	20 LB (9,07 KG)	1

**E54**



### Système de support pour bois RICHELIEU

Offre une grande capacité de rangement pour bois, tuyaux et autres pièces de grande taille. Peut être installé à l'intérieur comme à l'extérieur dans les ateliers, garages, hangars, sur les palissades et les murs, etc.

- 6 niveaux de rangement
- Installation aisée

NO.	CAPACITÉ	QTÉ/BOÎTE
9129009	110 LB (50 KG) DE MATÉRIAU PAR NIVEAU 2 MONTANTS PAR BOÎTE	1

### Chariot de transport «ROLLER»

- Stabilité supérieure
- Facilite la manutention
- Léger et durable

NO.	CAPACITÉ	QTÉ/ BOÎTE
ROLLER	1000 LB (453,5 KG)	1



VIDÉO



### Chariot «SPEED SKATE» pour transport de matériel

Supporte facilement des feuilles de matériaux de 4' x 8', jusqu'à 1 3/4" d'épaisseur.

NO.	CAPACITÉ	QTÉ/BOÎTE
919107	500 LB (226,8 KG)	1



NOUVEAU!

### Chariot pour le transport de panneaux

Chariot de transport pour panneaux, muni d'une pince qui serre tout panneau allant jusqu'à 1 3/4" d'épaisseur; il permet de déplacer aisément jusqu'à 500 lb dans des endroits restreints et étroits.

NO.	CAPACITÉ	QTÉ/BOÎTE
919117	500 LB	1



NOUVEAU!

### Ventouse à pompe avec poignée en métal

- Poignée durable en métal.
- Fixation rapide aux surfaces lisses planes et non poreuses.
- Indicateur à ligne rouge avisant l'utilisateur de toute perte de succion.
- Soupape de retenue permettant le pompage sans perte de vide.
- Mécanisme de dégagement assurant une libération rapide et complète.
- Admissible au programme d'échange de Powr-Grip.

NO.	Ø	CAPACITÉ	QTÉ/BOÎTE
914791500	8"	150 LB (68 KG)	1
914791700	9"	125 LB (57 KG)	1

NOUVEAU!



### Ventouse à pompe avec poignée en ABS

- Poignée robuste et légère en ABS.
- Fixation rapide aux surfaces lisses planes et non poreuses.
- Indicateur à ligne rouge avisant l'utilisateur de toute perte de succion.
- Soupape de retenue permettant le pompage sans perte de vide.
- Mécanisme de dégagement assurant une libération rapide et complète.
- Remplacement aisé de la poignée, du plongeur ou du mécanisme de dégagement.

NO.	Ø	CAPACITÉ	QTÉ/BOÎTE
914791400	8"	125 LB (57 KG)	1

NOUVEAU!



E55

Tous les produits sont vendus à l'unité à l'exception de ceux avec une \*. Ceux-ci sont vendus à la caisse.



### Poignée «HOD HANDLE ON DEMAND»

Ne blessez plus votre dos en essayant de soulever de lourds objets !

NO.	CAPACITÉ	DESCRIPTION	QTÉ/BOÎTE
918827	200 LB (90,72 KG)	DOUBLE	1
918828	100 LB (45,36 KG)	SIMPLE	1

NOUVEAU!



### Ventouse concave à poignée verticale

• Ergots de dégagement assurant une libération rapide et complète

NO.	Ø	CAPACITÉ	QTÉ/BOÎTE
914791380	6"	66 LB (30 KG)	1



### Accessoire de levage de panneaux «LEGUP<sup>MC</sup>» pour scie à table

Se monte rapidement et facilement sur le bord de votre table de scie ou sur le rail de clôture.

NO.	QTÉ/BOÎTE
911099281	1



VIDÉO



### Leviers simples «3<sup>RD</sup> HAND» et «LITTLE HAND»

Ce produit novateur élimine les problèmes de maintien des caissons en position lors de l'installation.

• Capacité : 150 lb (68 kg)

NO.	DESCRIPTION	EXTENSION	QTÉ/BOÎTE
913550	LEVIER "3RD HAND"	5" À 12"	1
918927*	ENSEMBLE DE LEVIERS "3RD HAND"	5" À 12"	1
913515	LEVIER "LITTLE HAND"	16,5" À 22,8"	1
918926**	ENSEMBLE DE LEVIERS "UPPER HAND"	28" À 60"	1
913513***	LEVIERS 3RD HAND "LITTLE HAND" XL	23,5" À 38"	1

\* Produits inclus : (2) leviers 3RD Hands, (4) pieds universels 6" x 6", sac de transport en nylon balistique.

\*\* Produits inclus : (2) leviers Upper Hands, (4) pieds universels 6" x 6", sac de transport en nylon balistique.

\*\*\* Produits inclus : (2) leviers Litte Hands, (4) pieds de support surdimensionné 6" x 6", sac de transport en nylon balistique.

E56



NOUVEAU!

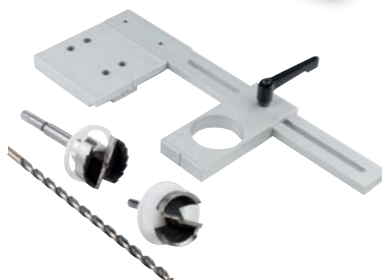


## Ensemble de perçage pour lumières encastrées «MAJIG LIGHT»

Assure une installation rapide et précise des spots à DEL et des fils de raccordement dans les panneaux de 5/8" ou de 3/4" d'épaisseur. Comprend une mèche de 3/8" pour acheminer les fils et connecteurs à travers les panneaux pour une installation dissimulée.



VIDÉO



NO.	DESCRIPTION	QTÉ/BOÎTE
9125RICKSJIG	INSTALLATION SPOTS À DEL	1
9125TPGFA68	MÈCHE SUPPLÉMENTAIRE DE 2 5/8"	1

## Ensembles de gabarit de montage pour poignées et boutons

Produits inclus :

- 1 équerre en T avec bague centrale
- 1 butée supérieure
- 2 guides coulissants
- 1 mèche standard de 5 mm



VIDÉO



NO.	DESCRIPTION	QTÉ/BOÎTE
9125TP1934	POUR POIGNÉES ET BOUTONS : 1 BUTÉE D'EXTRÉMITÉ	1
9125TP1935	GABARIT DE BASE AVEC GUIDES DE PERÇAGE SUPPLÉMENTAIRES : 2 BUTÉES D'EXTRÉMITÉ, 2 BARRES D'EXTENSION	1
9125TPGFA68	MÈCHE SUPPLÉMENTAIRE DE 2 5/8"	1

## Rouleaux à stratifié

- Idéal pour bandes de chant et petites surfaces

NO.	DESCRIPTION	LONGUEUR	LARGEUR	QTÉ/BTE
00031	ROULEAU USAGE GÉNÉRAL	12"	3"	1
00032	ROULEAU POUR CADRES	15"	3"	1
00033	ROULEAU POIGNÉE AJUSTABLE	18" À 27"	7 1/4"	1
00034	ROULEAU À JOINTS	9"	2"	1

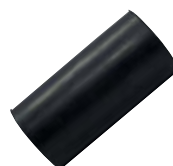


## Rouleau de remplacement pour rouleau à stratifié

Produits inclus :

- 1 rouleau • 2 attaches

NO.	DESCRIPTION	LARGEUR	QTÉ/BOÎTE
00036	ROULEAUX DE REMPLACEMENT POUR ROULEAUX À STRATIFIÉ (00031 & 00032)	3"	1



Tous les produits sont vendus à l'unité à l'exception de ceux avec une \*. Ceux-ci sont vendus à la caisse.

**Outil de traçage «THINGAMEJIG»**

Trace les laminés, les produits peints, la pierre, les métaux souples, le bois, les placages et bien plus.

Produits inclus :

- 1 couvercle de protection
- 1 clé hexagonale
- 3 lames de découpe
- 1 boîte en plastique

NO.	DESCRIPTION	QTÉ/BOÎTE
9110001	IMPÉRIAL/MÉTRIQUE	1



VIDÉO

**Hygromètre**

Conçu pour mesurer avec une grande précision le niveau d'humidité dans le bois, le béton, les cloisons sèches et le tapis.

Produit inclus : • Pile 9V

NO.	DESCRIPTION	QTÉ/BOÎTE
91261447	HYGROMÈTRE	1

**Mini indicateur de hauteur numérique avec fractions**

• Mesures précises • Écran facile à lire

NO.	DESCRIPTION	QTÉ/BOÎTE
91480025	INDICATEUR DE HAUTEUR NUMÉRIQUE	1

**Indicateur de hauteur numérique avec fractions**

• Mesures précises • Facile à utiliser • Écran facile à lire

NO.	DESCRIPTION	QTÉ/BOÎTE
91480200	INDICATEUR DE HAUTEUR NUMÉRIQUE	1

**Indicateur d'angles numérique**

Facile à utiliser :

- Aimants extra puissants qui fixent solidement l'indicateur d'angle numérique aux lames de scie
- Appuyez sur le bouton ZÉRO pour calibrer l'indicateur d'angles sur n'importe quelle surface de référence

NO.	DESCRIPTION	QTÉ/BOÎTE
91480302	INDICATEUR D'ANGLES NUMÉRIQUE	1

**Rapporteur numérique de 8 pouces**

- Permet de mesurer les pièces ou les angles de construction
- S'utilise pour le marquage et le traçage
- 2" de large x 7/8" d'épaisseur x 9" de long

NO.	DESCRIPTION	QTÉ/BOÎTE
91480410	RAPPORTEUR NUMÉRIQUE	1

**Compas numérique avec fractions**

Mesures précises : le grand indicateur facile à lire s'affiche en pouces avec fractions ou en millimètres.

NO.	DESCRIPTION	QTÉ/BOÎTE
91480100	LONGUEUR DE MESURE: 6" (150 MM)	1

**Fausse équerre numérique**

• Grand affichage numérique

NO.	DESCRIPTION	QTÉ/BOÎTE
91268280	LAME EN ACIER INOX. DE 8" (203 MM)	1

**Gabarit à filetage**

- Vérificateur de longueur et de diamètre de vis
- Filetage impérial (SAE) / métrique - mâle et femelle



NO.	DESCRIPTION	QTÉ/BTE
RKTHREADCHECKER	VÉRIFICATEUR DE FILETAGE	1

# Support de travail

SECTION E

## Pistolets à calfeutrer

### Super puissant

NO.	DESCRIPTION	VOLUME	QTÉ/BTE
91343402	HAUTE VISCOSITÉ	310 ML	1

### De type berceau

Vis réglable permet d'éviter le manque de produit entre les poussées.

NO.	DESCRIPTION	VOLUME	QTÉ/BTE
91346829	MOYENNE VISCOSITÉ	310 ML	1
91343405	HAUTE VISCOSITÉ	856 ML	1

### De type squelette

Mécanisme anti-écoulement.

NO.	DESCRIPTION	VOLUME	QTÉ/BTE
91340496	FAIBLE VISCOSITÉ	310 ML	1

### À tube d'aluminium

Produits inclus :

- 1 embout
- 1 piston

NO.	DESCRIPTION	VOLUME	QTÉ/BTE
91340250	HAUTE VISCOSITÉ	600 ML	1

### Embout en plastique blanc pour fusil à calfeutrer

NO.	COULEUR	QTÉ/BTE
91340503	BLANC	1



## Le réacteur catalytique de marque SUN-SPOT®

L'énergie produite par son rayonnement accélère le séchage et la polymérisation de tout type de revêtement organique, qu'il s'agisse de formules à base d'eau ou de solvant.

Includes :

- 1 réacteur catalytique
- Courroie réglable
- Plateau de support
- Base d'allumage
- Trépied ajustable



VIDÉO

NO.	DESCRIPTION	QTÉ/BTE
9625100	SANS FIL, PORTABLE, LÉGER ET FACILE D'UTILISATION	1

## Anneau d'air pour projecteur SUN-SPOT®

L'anneau d'air répartit et dirige un jet d'air comprimé vers l'avant de l'unité, dans le sens du rayonnement infrarouge. L'air en mouvement est réchauffé par le coussin catalytique et transforme de ce fait le projecteur Sun-Spot en système biénergie, soit infrarouge et convection. Cette amélioration vise principalement les produits (revêtements) à base d'eau.

NO.	DESCRIPTION	QTÉ/BOÎTE
9625300	ANNEAU D'AIR	1 PAIRE



91346829



Tous les produits sont vendus à l'unité à l'exception de ceux avec une \*. Ceux-ci sont vendus à la caisse.

Pistolets à calfeutrans et séchoir

E59



**Richelieu**  
richelieu.com



### Lubrifiant «BLADE/DRI-COTE»

N'altère ni ne tache le fini du bois puisqu'il ne contient ni huile de pétrole, ni silicone. N'affectera ni les colles, ni les finis. La friction de coupe des moteurs de scie ou de perceuse est réduite de 25 %.

NO.	VOLUME	QTÉ/BOÎTE
00026	10,75 OZ	12

### Lubrifiant «GLIDE/TOP-COTE»

N'altère ni ne tache le fini du bois puisqu'il ne contient ni huile de pétrole, ni silicone. N'affectera ni les colles, ni les finis. Enduit parfait pour les tables de scies circulaires, les perceuses à colonnes, les tours à bois, les dégauchisseuses, les scies à ruban ou à ongles, les raboteuses et l'outillage à main.

NO.	VOLUME	QTÉ/BOÎTE
00027	10,75 OZ	12

### Lubrifiant à roulements

- Allonge la durée de vie du roulement par trois fois
- Dégagera les roulements grippés
- Idéal pour le toupillage sur toutes les surfaces solides ou en bois
- Parfait pour des serrures, charnières, verrous et roulettes

NO.	VOLUME	QTÉ/BOÎTE
00025	5,5 OZ	12

### Lubrifiant industriel au silicone

- Dégage les roulements grippés, augmente la productivité, réduit le temps de nettoyage
- Réduit la friction pour les perceuses à mains, couteaux, etc
- Allonge la durée de vie des équipements
- Note : Pourrait affecter le fini du produit final

NO.	VOLUME	QTÉ/BOÎTE
D030065	12 OZ	12

### Nettoyant et produit à polir pour le granit et les surfaces dures

- Supprime la saleté et les résidus sans endommager la surface
- Nettoie, embellit et protège les surfaces de pierre imperméabilisées

NO.	VOLUME	QTÉ/BOÎTE
1844TR	12 OZ (355 ML)	6

### Produit nettoyant «CABINET & WOOD MAGIC»

- Nettoie et embellit les armoires de cuisines en bois et les boiseries.
- Enlève la graisse, la saleté, et les taches.
- Dissimule les égratignures.

NO.	VOLUME	QTÉ/BOÎTE
1432	17 OZ	6

### Laque «PERFECT BLEND®»

Offre une adhérence accrue sur les surfaces cirées, polies ou contaminées au silicone.

NO.	DESCRIPTION	LUSTRE	VOLUME
M1020705	MAT ABSOLU	LUSTRE 5-8	13,5 OZ (399,24 ML)
M1020710	MAT	LUSTRE 10-13	13,5 OZ (399,24 ML)
M1020720	MAT	LUSTRE 19-23	13,5 OZ (399,24 ML)
M1020740	SATINÉ	LUSTRE 35-40	13,5 OZ (399,24 ML)
M1020760	SEMI-LUSTRÉ	LUSTRE 55-65	13,5 OZ (399,24 ML)
M1020780	LUSTRÉ	LUSTRE 80	13,5 OZ (399,24 ML)

### Nettoyant pour acier inoxydable

- Spécialement formulé pour utilisation sur les appareils ménagers et les équipements en acier inoxydable
- Nettoie, polit et protège l'acier inoxydable sans l'égratigner
- Enlève les vieux résidus et accumulations graisseuses

IMPORTANT : N'est pas conçu pour usage sur les ustensiles de cuisine

NO.	VOLUME	QTÉ/BOÎTE
D010841	15 OZ	12



### Produit nettoyant pour vitres

- Le plus versatile des produits nettoyants à vitres - nettoie le verre, les fenêtres, miroirs et pare-brises
- Dissout la saleté, la graisse, la poussière et la crasse
- Forme une mousse généreuse qui colle aux surfaces verticales
- Contient de l'alcool parfumé pour une performance accrue

NO.	VOLUME	QTÉ/BOÎTE
D010308	19 OZ	12



### Produit nettoyant pour plastique

- Enlève les empreintes digitales, la saleté et la poussière
- Ne contient pas de produits chimiques ou abrasifs pouvant endommager les surfaces plastiques
- Antistatique, antibuée, à séchage rapide, ne laisse pas de marques

NO.	VOLUME	QTÉ/BOÎTE
D010346	19 OZ	12



### Produit nettoyant pour scies

- Agit en quelques minutes - nettoie scies, fraises, étaux
- Élimine: les résidus de caoutchouc, de brai, etc.
- Ce nettoyant efficace est sécuritaire pour être utilisé sur des surfaces en carbures métalliques, acier à coupe rapide, acier inoxydable et surfaces en fonte

NO.	VOLUME	QTÉ/BOÎTE
D010355	18 OZ	12



### Vaporisateur au silicone

- Préviend le grincement, le coincement et l'encrassement des outils
- Sèche rapidement; ne laisse pas de pellicule graisseuse
- Note: Pourrait affecter le fini du produit final

NO.	VOLUME	QTÉ/BOÎTE
D010368	11 OZ	12



### Produit nettoyant à l'orange citrus

- Pour les surfaces peintes lavables, les cadres des fenêtres, les stores vénitiens, les surfaces en porcelaine et les carreaux
- Ce produit, à base de solvants d'agrumes d'orange, élimine les traces de doigts sur les murs et portes, les marques de chaussures sur les planchers, les auréoles dans les baignoires, les saletés, graisses, fumées, huiles, poussières de carbone, traces de rouge à lèvres et les marques de crayons
- Désodorise tout en nettoyant

NO.	VOLUME	QTÉ/BOÎTE
D010985	19 OZ	12



Tous les produits sont vendus à l'unité à l'exception de ceux avec une \*. Ceux-ci sont vendus à la caisse.

NOUVEAU!



### Lubrifiant transparent JIG-A-LOO

Jig-A-Loo est un produit révolutionnaire qui combine la puissance d'un lubrifiant avec des propriétés imperméables. Contrairement à tout autre lubrifiant, il ne contient pas d'huile, de graisse, de cire ou de détergent. Il est incolore et ne tache pas. Il arrête les grincements, peut décoller à peu près n'importe quoi, protège contre la rouille, c'est aussi un hydrofuge exceptionnel et plus encore.

NO.	VOLUME	QTÉ/BOÎTE
JIG160110	11 OZ (311 G)	12

NOUVEAU!



### Lubrifiant Ultra-sec Performa PTFE de JIG-A-LOO

Ce lubrifiant ultra-sec contient un polymère de PTFE synthétique (du polytétrafluoroéthylène ou PTFE) doté d'une adhérence exceptionnelle sur des surfaces en métal ou en bois, qui chasse l'humidité et lubrifie instantanément là où les lubrifiants humides ne peuvent pas être utilisés. Il contribue à réduire l'usure entre les pièces mobiles et la consommation énergétique de la machinerie.

NO.	VOLUME	QTÉ/BOÎTE
JIG130110	11 OZ (311 G)	12

NOUVEAU!



### JIG-A-CLEAN le nettoyant résistant pour les mains, sans eau et sans chiffon

Jig-A-Clean est très pratique pour un nettoyage facile et rapide. Ayez toujours une canette dans votre voiture, votre garage ou votre sac à dos et débarrassez-vous des salissures tenaces en quelques secondes!

NO.	VOLUME	QTÉ/BOÎTE
JIG70155	5,47 OZ (155 G)	6

### Ensemble du produit nettoyant à mains «URE-TOP»

URE-TOP est une lotion à mains avec abrasif. Sa formule exclusive combinée à l'effet récurant des granules de plastique agit en profondeur pour déloger facilement les taches rebelles.

UTILITÉ : URE-TOP éliminera : uréthane, résine, époxy, encre d'imprimerie, feutre, teinture, peinture à métal, émail, laque, goudron, bitume, graisse.

Produits inclus :

- Pompe
- Support mural
- 4 litres de savon URE-TOP

NO.	VOLUME	QTÉ/BOÎTE
92302304	1 GAL (4L)	4

### Nettoyeur à mains avec silice «URE-TOP»

NO.	VOLUME	QTÉ/BOÎTE
92301004	1 GAL (4L)	4

### Ensemble du produit nettoyant à mains «ENVIROLAB 61»

Le savon mousse pour les mains «Envirolab» est doux pour les mains et le corps. Idéal pour usage quotidien combiné à notre distributrice à savon mousse, il produit une mousse abondante et onctueuse. Facile à rincer, il ne laisse pas les mains visqueuses. Il est biodégradable et sécuritaire pour l'environnement. Envirolab-61 satisfait les critères de certification CCD-104 d'écologie.

- Doux pour les mains
- Mousse abondante et onctueuse

Produits inclus :

- Distributrice
- 4 litres de savon mousse Envirolab 61

NO.	VOLUME	QTÉ/BOÎTE
92309304	1 GAL (4L)	1

### Produit nettoyant à mains «ENVIROLAB 61»

NO.	VOLUME	QTÉ/BOÎTE
92306104	1 GAL (4L)	4



H62



## Ruban d'emballage

- Conçu pour les applications générales d'emballage et de scellement
- Ce ruban fiable et sensible à la pression peut également être utilisé avec des charges palettisées
- Rouleau de 100 mètres linéaires



NO.	LARGEUR	COULEUR	QTÉ/BOÎTE
36948100	2"	TRANSPARENT	36

## Distributeur pour ruban d'emballage

- Permet de sceller facilement les boîtes en un mouvement fluide d'une seule main
- Mécanisme de freinage réglable
- Diamètre mandrin : 3" (76,20 mm)
- Largeur maximale du ruban : 2" (48 mm)



NO.	DESCRIPTION	QTÉ/BOÎTE
90300	USAGE GÉNÉRAL	24

## Distributeur ajustable pour pellicule extensible

- Diamètre mandrin : 3" (76,20 mm)



NO.	AJUSTABLE	QTÉ/BOÎTE
12578	3" À 5"	60

## Distributeur ajustable pour pellicule extensible

- Diamètre mandrin : 3" (76,20 mm)



NO.	AJUSTABLE	QTÉ/BOÎTE
22276	12" À 18"	6

## Pellicule d'emballage manuel

- Le film pour palettisation manuelle le plus fin et le plus résistant
- Un film coulé co-extrudé de première qualité, offre un excellent enveloppement grâce à sa faible diminution de largeur lorsqu'il est étiré

NO.	CALIBRE	LARGEUR	LONGUEUR	QTÉ/BOÎTE
180033	20,3 MICRONS/80	3" (76 MM)	1500' (457 M)	18
180053	20,3 MICRONS/80	5" (127 MM)	1500' (457 M)	12
1651315	16,5 MICRONS/65	13" (330 MM)	1476' (450 M)	4
1651815	16,5 MICRONS/65	17" (428 MM)	1476' (450 M)	4



H63

Tous les produits sont vendus à l'unité à l'exception de ceux avec une \*. Ceux-ci sont vendus à la caisse.



#### «LIKE RAGS» en Rouleau - Blanc

Les LIKE-RAGS : le choix idéal pour les applications qui exigent une résistance aux solvants ou lorsqu'une surface doit être essuyée pratiquement sans peluchage - l'application de solvants, l'essuyage et l'application de détachants pour les meubles.

- Rouleau perforé
- Feuilles/rouleau : 1035' (315,47 m)
- Dimensions : 10" × 13" (25,4 × 33 cm)

NO.	COULEUR	QTÉ/BOÎTE
922331012	BLANC	9

#### «LIKE RAGS» en Rouleau - Bleu

- Rouleau perforé
- Feuilles/rouleau : 1035' (315,47 m)
- Dimensions : 10" × 13" (25,4 × 33 cm)

NO.	COULEUR	QTÉ/BOÎTE
92233761	BLEU	9

#### «LIKE RAGS» Boîte Distributrice

Conçus pour être résistants, absorbants et durables. Ils peuvent être utilisés pour toute situation de nettoyage et d'essuyage - pour les gros travaux de nettoyage, pour polir ou enlever le bondo et l'adhésif. Le choix idéal pour les applications qui exigent une résistance aux solvants ou lorsqu'une surface doit être essuyée pratiquement sans peluchage - l'application de solvants, l'essuyage et l'application de détachants pour les meubles.

NO.	COULEUR	QTÉ/BOÎTE
922337640	BLEU	125/BOÎTE
922337246	BLANC	150/BOÎTE

#### Distributrice à chiffons en rouleau (métal)

- Système conçu pour des applications industrielles

NO.	COULEUR	QTÉ/BOÎTE
92233567	NOIR	1

#### Distributrice à chiffons en rouleau (mural)

- Produits inclus:
- Accessoires de montage

NO.	COULEUR	QTÉ/BOÎTE
92233569	NOIR	1





### Essuie-mains «NORTH RIVER»

- Pour toutes distributrices prenant du 8" de mandrin

NO.	COULEUR	DIMENSIONS	QTÉ/BOÎTE
92231870	MOKA	7,875" × 700' (20 CM × 213,36 M)	6*
92231378	NATUREL	7,5" × 775' (19,05 CM × 236,22 M) COMPATIBLE AVEC LA DISTRIBUTRICE 92231973	6*

### Essuie-mains «DECOR»

- Pour toutes distributrices prenant du 8" de mandrin

NO.	COULEUR	LONGUEUR	QTÉ/BOÎTE
92231756	NATUREL	205' (62,5 M)	24*
92231767	NATUREL	425' (129,5 M)	12*

### Papier essuie-mains «DECOR» à plis multiples

- Dimensions: 9,125" × 9,5" (23 × 24 cm)
- Dimensions item plié: 9,125" × 3,20" (23 × 8 cm)
- Items/Paquet: 250

NO.	COULEUR	QTÉ/BOÎTE
92231751	NATUREL	16*

### Papier essuie-mains «DECOR» à pli simple

- Dimensions: 9,125" × 10,25" (23 × 26 cm)
- Dimensions item plié: 9,125" × 5,125" (23 × 13 cm)
- Items/Paquet: 250

NO.	COULEUR	QTÉ/BOÎTE
92231750	NATUREL	16*

### Distributrice papier essuie-mains «TANDEM»

- Dimensions: 12,5" × 15,25" × 9,75" (31,75 × 38,74 × 24,76 cm)
- Capacité: 2 rouleaux

NO.	COULEUR	QTÉ/BOÎTE
92231973	GRIS	1

### Distributrice «TANDEM» pour papier hygiénique haute capacité

- Dimensions: 6,96" × 6,98" × 12,39" (18 × 18 × 31 cm)
- Capacité: 2 rouleaux

NO.	COULEUR	QTÉ/BOÎTE
92231911	GRIS	1



NOUVEAU!



NOUVEAU!

Essuie-mains et distributrices à papier

H65

Tous les produits sont vendus à l'unité à l'exception de ceux avec une \*. Ceux-ci sont vendus à la caisse.





## CANADA

Téléphone: 1 800 361-6000 | Télécopieur: 1 800 363-0193

### ALBERTA

Calgary  
Edmonton

### COLOMBIE-BRITANNIQUE

Kelowna  
Vancouver  
Victoria

### MANITOBA

Winnipeg

### NOUVEAU-BRUNSWICK

Moncton

### NOUVELLE-ÉCOSSE

Halifax

### ONTARIO

Barrie  
Kitchener  
Mississauga  
Ottawa  
Sudbury  
Thunder Bay  
Toronto

### QUÉBEC

Laval  
Montréal  
Québec

### SASKATCHEWAN

Regina  
Saskatoon

### TERRE-NEUVE

St. John's

## ÉTATS-UNIS

Téléphone: 1 800 619-5446 | Télécopieur: 1 800 876-7454

### CAROLINE DU NORD

Charlotte  
Greensboro

### CAROLINE DU SUD

Greenville

### CONNECTICUT

Hartford

### FLORIDE

Dania Beach  
Hialeah  
Jacksonville  
Orlando  
Pompano Beach  
Riviera Beach  
Sarasota  
Tampa

### GÉORGIE

Atlanta  
Savannah

### ILLINOIS

Chicago

### INDIANA

Indianapolis

### KENTUCKY

Louisville

### MAINE

Portland

### MASSACHUSETTS

Boston

### MICHIGAN

Détroit

### NEW JERSEY

Lincoln Park

### NEW YORK CITY

Long Island City  
New York

### NEW YORK - UPSTATE

Buffalo  
Syracuse

### OHIO

Cincinnati

### TENNESSEE

Memphis  
Nashville

### TEXAS

Dallas  
Houston

### WASHINGTON

Seattle

