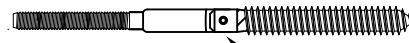


ZIPBOLT^{MD} BOULON DE MAIN COURANTE UT EN ANGLE

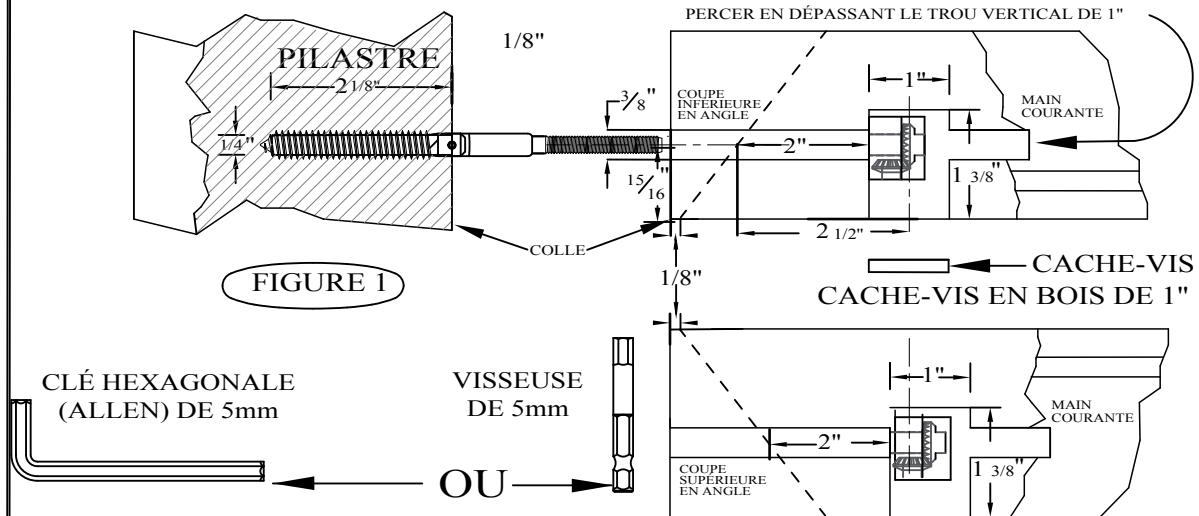
INSTRUCTIONS D'INSTALLATION POUR LE MODÈLE 11.550

VUE DE DESSUS VUE DE DESSOUS VUE DE CÔTÉ



POINT D'ARTICULATION

TÊTE D'ENGRENAGE



CLÉ HEXAGONALE
(ALLEN) DE 5mm

VISSEUSE
DE 5mm

OU

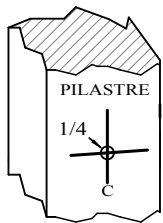
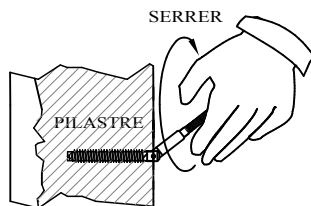
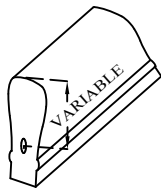


FIGURE 2



SERRER

FIGURE 3

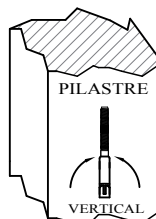


FIGURE 4

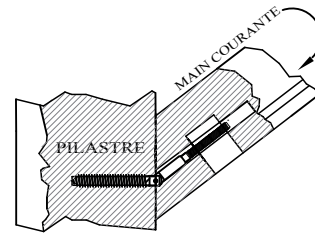


FIGURE 5

- COUPEZ LA MAIN COURANTE PERPENDICULAIREMENT À 90°. MARQUEZ L'ANGLE APPROPRIÉ SUR LA MAIN COURANTE À PARTIR DE 1/8" JUSQU'À L'EXTRÉMITÉ DE LA COUPE À 90° (FIG. 1).
- MARQUEZ LE CENTRE DE LA MAIN COURANTE SUR LA COUPE À 90°, À 15/16" DU BAS DE LA MAIN COURANTE (FIG. 1).
- PERCEZ UN TROU DE 1" DE DIAMÈTRE DANS LE BAS DE LA MAIN COURANTE, SUR L'AXE SITUÉ À 2 1/2" DU POINT OÙ L'ANGLE ET LA MESURE 15/16" SE RENCONTRENT. LE TROU DOIT AVOIR UNE PROFONDEUR DE 1 3/8".
- PERCEZ UN TROU DE 3/8" DE DIAMÈTRE DANS L'EXTRÉMITÉ DE LA MAIN COURANTE. LE TROU DOIT AVOIR UNE PROFONDEUR DE 3" - 3 1/2" ET DÉPASSER LE TROU VERTICAL DE 1" (FIG. 1). IL EST TRÈS IMPORTANT QUE LE TROU DE 3/8" SOIT PERCÉ AVANT DE COUPER LA MAIN COURANTE EN ANGLE.
- MESUREZ 1/8" À PARTIR DE L'EXTRÉMITÉ DE LA COUPE À 90° DE LA MAIN COURANTE. MARQUEZ L'INCLINAISON APPROPRIÉE ET COMMENCEZ LA COUPE À PARTIR DE CE POINT (FIG. 1).
- MESUREZ LA DISTANCE DU DESSUS DE LA MAIN COURANTE AU CENTRE DU TROU DE 3/8" SUR LA COUPE EN ANGLE (FIG. 2).
- MARQUEZ LE PILASTRE AU CENTRE ET À LA HAUTEUR CORRESPONDANT À CELLE DE LA MAIN COURANTE (FIG. 2).
- PERCEZ UN AVANT-TROU DE 1/4" DE DIAMÈTRE ET DE 2 1/8" DE PROFONDEUR (FIG. 2).
- INSTALLEZ LE BOULON DE MAIN COURANTE DANS LE TROU DU PILASTRE EN LE LAISSANT DÉPASSER DE 2 7/8" (FIG. 3). ASSUREZ-VOUS QUE LE BOULON TERMINE EN POSITION VERTICALE (FIG. 4).
- FAITES GLISSER LA MAIN COURANTE SUR LE BOULON ET VÉRIFIEZ L'ASSEMBLAGE « À SEC » POUR VOUS ASSURER QUE L'ANGLE ET L'AJUSTEMENT SONT CORRECTS. SI VOUS DEVEZ EFFECTUER UNE NOUVELLE COUPE, ASSUREZ-VOUS DE RETIRER LE MOINS POSSIBLE DE MATÉRIEL POUR CORRIGER LA COUPE (FIG. 5). LE TROU DE 3/8" DE PROFONDEUR PERCÉ PRÉALABLEMENT VOUS PERMET DE FAIRE CET AJUSTEMENT.

LORSQUE L'AJUSTEMENT EST CORRECT, COLLEZ, INSÉREZ LA TÊTE D'ENGRENAGE ET SERREZ-LA EN PLACE AVEC UNE VISSEUSE OU UNE CLÉ HEXAGONALE (ALLEN) DE 5 mm. COLLEZ ET INSÉREZ UN CACHE-VIS EN BOIS DE 1". SABLEZ LA SURFACE POUR L'ÉGALISER AVEC LE BAS DE LA MAIN COURANTE.

GABARIT CONNEXE DE L'AUTRE CÔTÉ. PEUT ÊTRE UTILISÉ DANS LA PLUPART DES APPLICATIONS.