

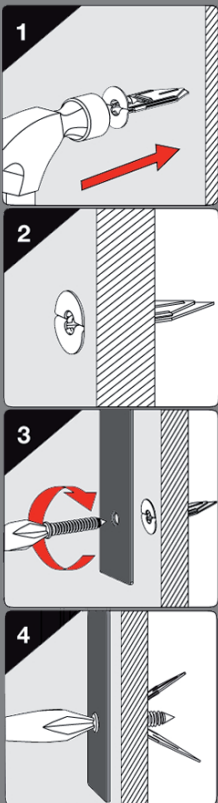
# Wall-Arrow™

## Tap-in wedge anchor for drywall



**Best choice for lowest damage to drywall**

- Low cost, quick, efficient
- Simply hammer it in the wall
- No pre-drilling
- Leaves only a small slot in the drywall
- If you happen to hit a stud, use only the screw
- Drywall use only



Hammer anchor in the wall

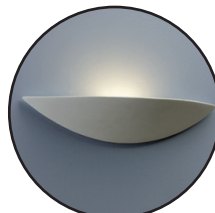
Stop when anchor is flush with the wall

Place item over anchor and insert screw

Tighten screw flush with item



HOOKS



LIGHTING FIXING



DECORATIONS

### Loads\* / Charge\* / Carga\*

<b>Drywall</b> Gypse Tablaroca	1/2"		
Safe load Poids sécuritaire Carga segura	<b>40</b> lbs 18 kg		
Break point Poids de bris Ruptura de peso	<b>89</b> lbs 40 kg		



### Indoor use only Usage intérieur uniquement Interiores uso

<b>Hollow Wall</b> Mur Creux Pared Hueca	drywall gypse tablaroca		
	tile céramique cerámica		
	plaster plâtre yeso		

World patent pending

MADE IN

Warranty: RELIABLE responsibility is limited to replacement or refund of the purchase price. RELIABLE cannot be held responsible for failure resulting from misuse or defective substrates

CHINA

Imported by  
**RELIABLE**  
FASTENERS

Longueuil, Qc, J4G 1R8  
www.reliablefasteners.com

\*Values obtained in optimal conditions. For drywall, allow an additional safety factor in situations of moisture or vibration.

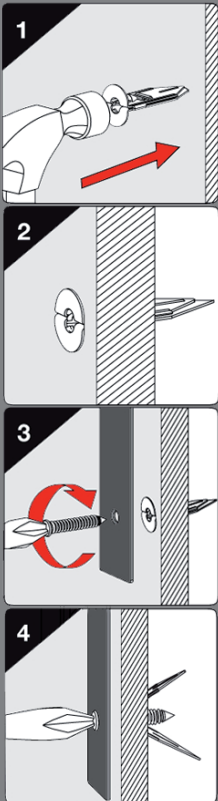
# Wall-Arrow™

## Cale à impact pour gypse



### La cheville qui endommage le moins le gypse

- Faible coût, rapide, efficace
- Il suffit d'utiliser un marteau pour l'insérer dans le mur
- Aucun pré-perçage
- Ne laisse qu'une petite fente dans le mur
- S'il vous arrive de frapper un montant, utilisez uniquement la vis
- Spécialement conçu pour les murs creux



1 À l'aide d'un marteau, insérer l'ancrage dans le mur

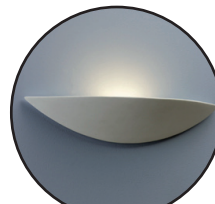
2 Arrêter lorsque l'ancrage est ras au mur

3 Placer l'article sur l'ancrage, insérer la vis

4 Serrer jusqu'à ce que l'item soit ras



CROCHETS



ÉCLAIRAGES



DÉCORATIONS

### Loads\* / Charge\* / Carga\*

	1/2"	↔	↓
<b>Drywall</b> Gypse Tablaroca		↔	↓
Safe load Poids sécuritaire Carga segura	<b>40</b> lbs 18 kg	↔	↓
Break point Poids de bris Ruptura de peso	<b>89</b> lbs 40 kg	↔	↓



### Indoor use only Usage intérieur uniquement Interiores uso

<b>Hollow Wall</b> Mur Creux Pared Hueca	drywall gypse tablaroca		✓
	tile céramique cerámica		✗
	plaster plâtre yeso		✗